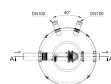
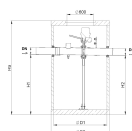


Protector-D avec protection contre les explosions et les incendies

Information sur la gamme de produit

- Béton polymère
- Structure monolithique
- Résistant aux intempéries, aux produits chimiques et au sel
- Accouplement de séparation avec levier à main pour actionnement manuel
- Clapet d'arrêt avec disque en acier inoxydable/à revêtement Halar et garniture d'étanchéité en EPDM
- Avec rétroaction électrique possible pour position du clapet (ouvert/fermé)
- Temps de fermeture env. 12 secondes



Données techniques de l'article

Entrée / sortie	160 mm
H1	1922 mm
H2	1902 mm
D1	2000 mm
D2	2120 mm
HS	2732 mm
kg	4304,0
Cod. art.	2092105