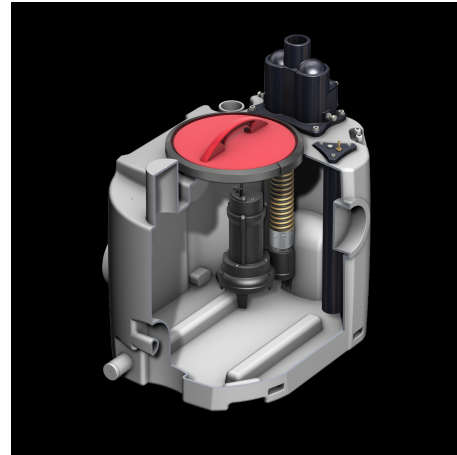


Muli-Mini-mono MPD/MWP

Information sur la gamme de produit

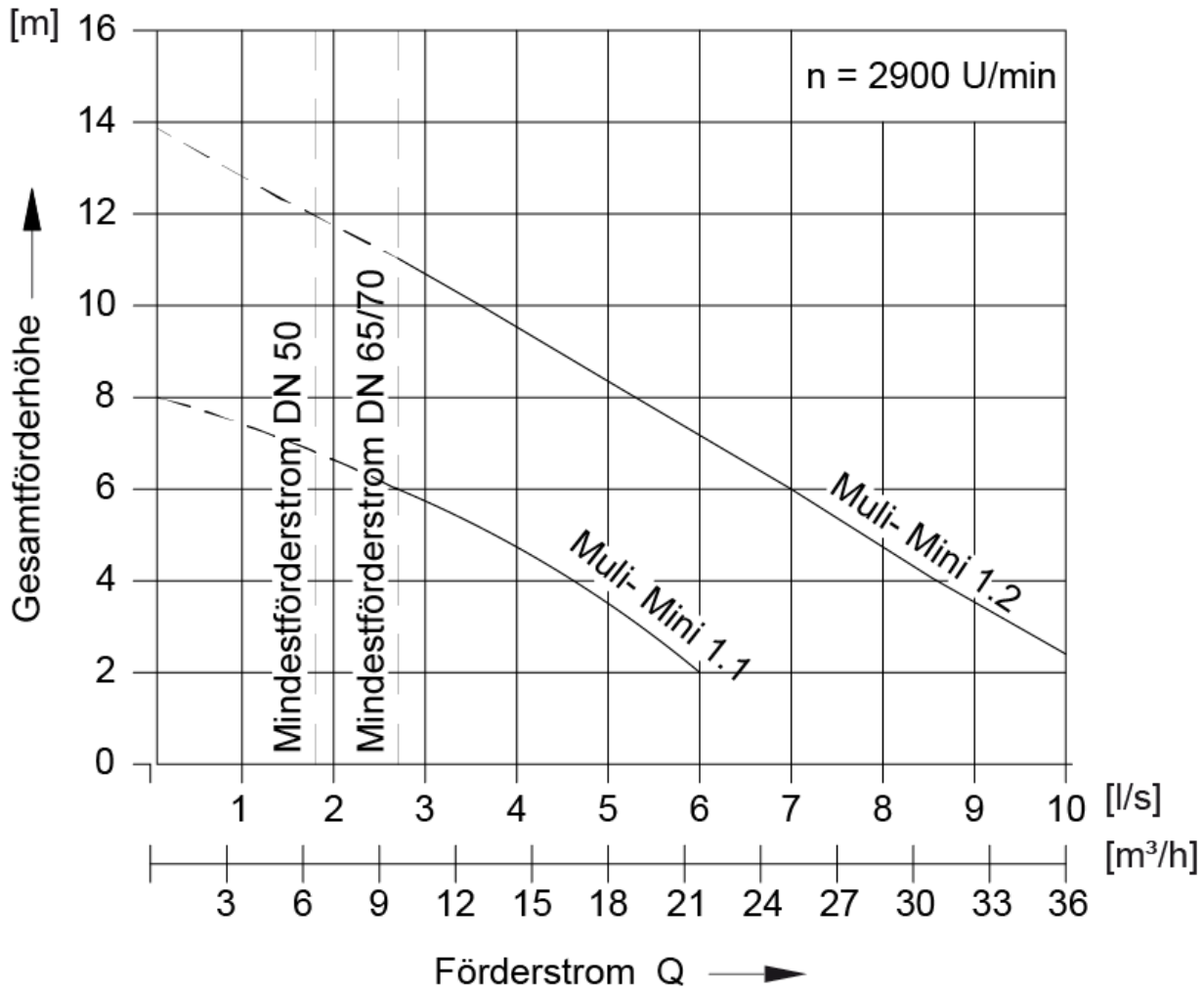
- Différentes hauteurs d'entrée au choix
- Résistance chimique élevée de tous les composants
- Prête à brancher
- Volume utile élevé – jusqu'à 140 l
- Adaptée à la dim. de porte minimum: 700 mm
- Variantes avec courant triphasé et alternatif
- Pompe submersible avec roue vortex ne pouvant pas
- Démontage sans outil de la pompe
- Poignées de transport ergonomiques



Données techniques de l'article

kg	42,0
Type	MWP 1.1
Puissance moteur P1	0.55 kW
Puissance moteur P2	0.55 kW
Courant absorbé	3.6 A
Tension	230 V
Régime	2900 U/min
Granulométrie	40 mm
Volume	60 l
Volume totale	190 l
Cod. art.	2093551

Graphique des performances



Förderhöhe	2 - 7 m
Q 2m	6.0 l/s
Q 4 m	4.5 l/s
Q 6 m	2.75 l/s
Temperatr normale	40 °C
Temperatur maximum	65 °C