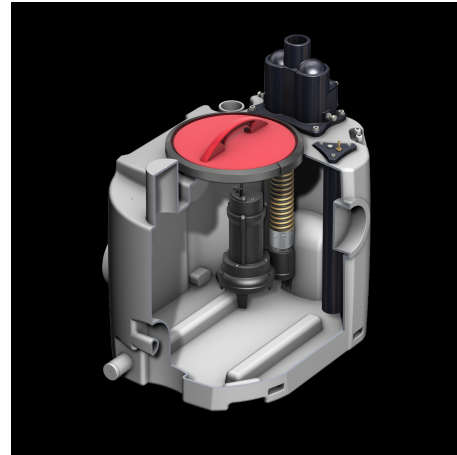


## Muli-Mini-mono MPD/MWP

### Information sur la gamme de produit

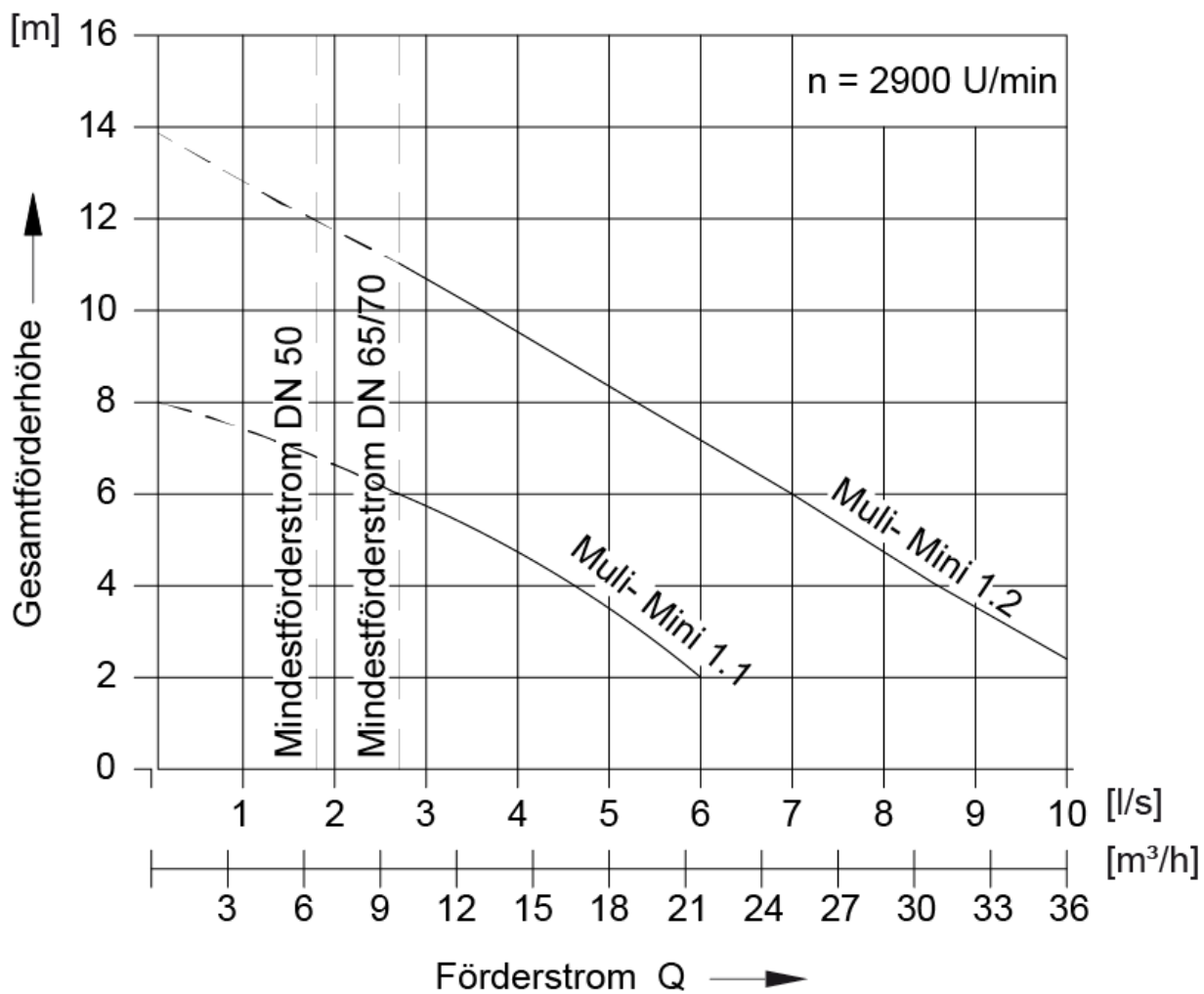
- Différentes hauteurs d'entrée au choix
- Résistance chimique élevée de tous les composants
- Prête à brancher
- Volume utile élevé – jusqu'à 140 l
- Adaptée à la dim. de porte minimum: 700 mm
- Variantes avec courant triphasé et alternatif
- Pompe submersible avec roue vortex ne pouvant pas
- Démontage sans outil de la pompe
- Poignées de transport ergonomiques



### Données techniques de l'article

kg	42,0
Type	MWP 1.2
Puissance moteur P1	1.1 kW
Puissance moteur P2	1.1 kW
Courant absorbé	8.2 A
Tension	230 V
Régime	2900 U/min
Granulométrie	50 mm
Volume	60 l
Volume totale	190 l
Cod. art.	2093552

# Graphique des performances



Förderhöhe	2 - 12 m
Q 2m	10.3 l/s
Q 4 m	8.7 l/s
Q 6 m	7.0 l/s
Q 8 m	5.4 l/s
Q 10 m	3.6 l/s
Q 12 m	1.8 l/s
Temperatr normale	40 °C
Temperatur maximum	65 °C