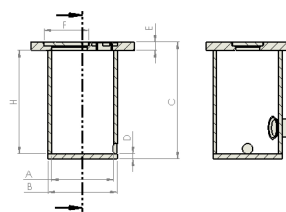


## OFROU S1

### Information sur la gamme de produit

- Béton polymère
- Poids réduit facilitant la pose des pièces et réduisant ainsi leurs coûts de mise en oeuvre
- S1 Utilisées pour permettre le tirage et la jonction des câbles pour les bornes SOS ainsi que l'accueil des bornes SOS
- Choix entre manchettes de raccord et éléments de branchement en trompette
- Résistant aux intempéries, aux produits chimiques et au sel
- Adaptables aux exigences des projeteurs ou aux conditions de pose



### Données techniques de l'article

Type	S1
kg	550,0
Cod. art.	2093561