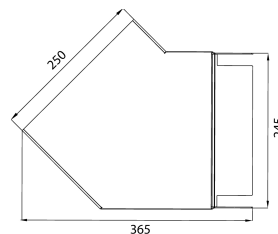
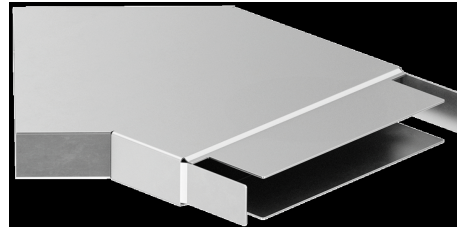


## Angle de 45° par rapport au canal plat

### Information sur la gamme de produit

- Acier inox 1.4301
- Classe de matériaux de construction A1, pas inflammable
- Pose entre le niveau d'étanchéité et le revêtement de surface
- Compatible avec la gamme de balcons ACO
- Pas de pénétration du plan d'étanchéité
- Faible hauteur de seulement 42 mm
- Pas d'affaiblissement de l'isolation thermique sur les surfaces de terrasses ou de balcons
- Capacité d'écoulement
  - DN 70 : 3,5 l/s (pose avec 1 % de pente)
  - DN 100 : 4,5 l/s (pose avec 1 % de pente)



### Données techniques de l'article

DN	70 / 100
Hauteur	42 mm
L (mm)	365
Cod. art.	2139985