

Séparateur de graisse LipuJet-P-RD Niveau d'équipement 1

Information sur la gamme de produit

- Séparateur de graisse LipuJet-P-RD selon SN EN 1825 et DIN 4040-100
- Récipients en polyéthylène, en construction segmentée
- Pour mise en oeuvre en local - à l'abri du gel
- Avec débourbeur intégré
- Unité de remplissage (composants homologués DVGW et KIWA) pour le remplissage manuel (en option) :
 - Vanne à écoulement libre
 - Réducteur de pression avec circle filtre
 - Protège-odeur
- Ouverture de maintenance étanche aux odeurs (largeur intérieure \varnothing 450 mm)
- Marais d'aspiration et de vidange
- Ouverture de révision étanche aux odeurs via la garniture d'entrée et de sortie
- Raccord de tuyau à l'entrée et à la sortie avec joint de transition pour le raccordement OD 200 mm (NS 15-22,5)/OD 160 mm (NS 5,5-10)
- Hublot d'inspection avec essuie-glace (en option)
- Déclaration de performance "Declaration of Performance" (DoP) No : BD-G1-1025



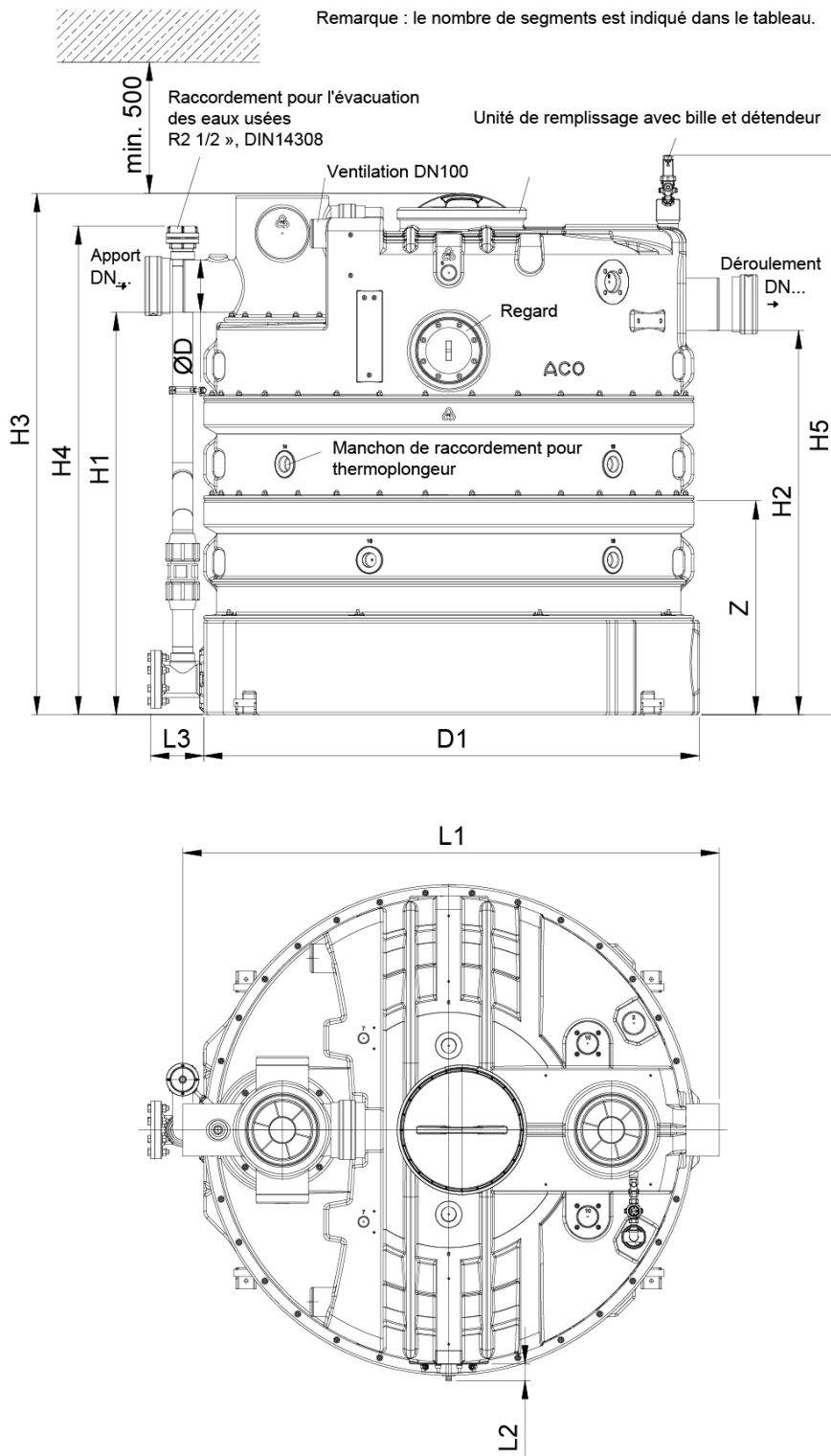
Données techniques de l'article

Taille nominale	NS 5,5
Largeur nominale	DN 150
Débourbeur	555
Vol. graisse	290
Capacité totale	1475

Poids vide	190
Poids rempli	1665
Cod. art.	2140000

Dimensions

Remarque : le nombre de segments est indiqué dans le tableau.



L1	1790
L2	65
H1	1060
H2	990
H3	1500
H4	1570
H5	1650
D	160

D1	1620
Z/n	3