

## Séparateur de graisse LipuJet-P-RD Niveau d'équipement 1

### Information sur la gamme de produit

- Séparateur de graisse LipuJet-P-RD selon SN EN 1825 et DIN 4040-100
- Récipients en polyéthylène, en construction segmentée
- Pour mise en oeuvre en local - à l'abri du gel
- Avec débourbeur intégré
- Unité de remplissage (composants homologués DVGW et KIWA) pour le remplissage manuel (en option) :
  - Vanne à écoulement libre
  - Réducteur de pression avec circle filtre
  - Protège-odeur
- Ouverture de maintenance étanche aux odeurs (largeur intérieure  $\varnothing$  450 mm)
- Marais d'aspiration et de vidange
- Ouverture de révision étanche aux odeurs via la garniture d'entrée et de sortie
- Raccord de tuyau à l'entrée et à la sortie avec joint de transition pour le raccordement OD 200 mm (NS 15-22,5)/OD 160 mm (NS 5,5-10)
- Hublot d'inspection avec essuie-glace (en option)
- Déclaration de performance "Declaration of Performance" (DoP) No : BD-G1-1025



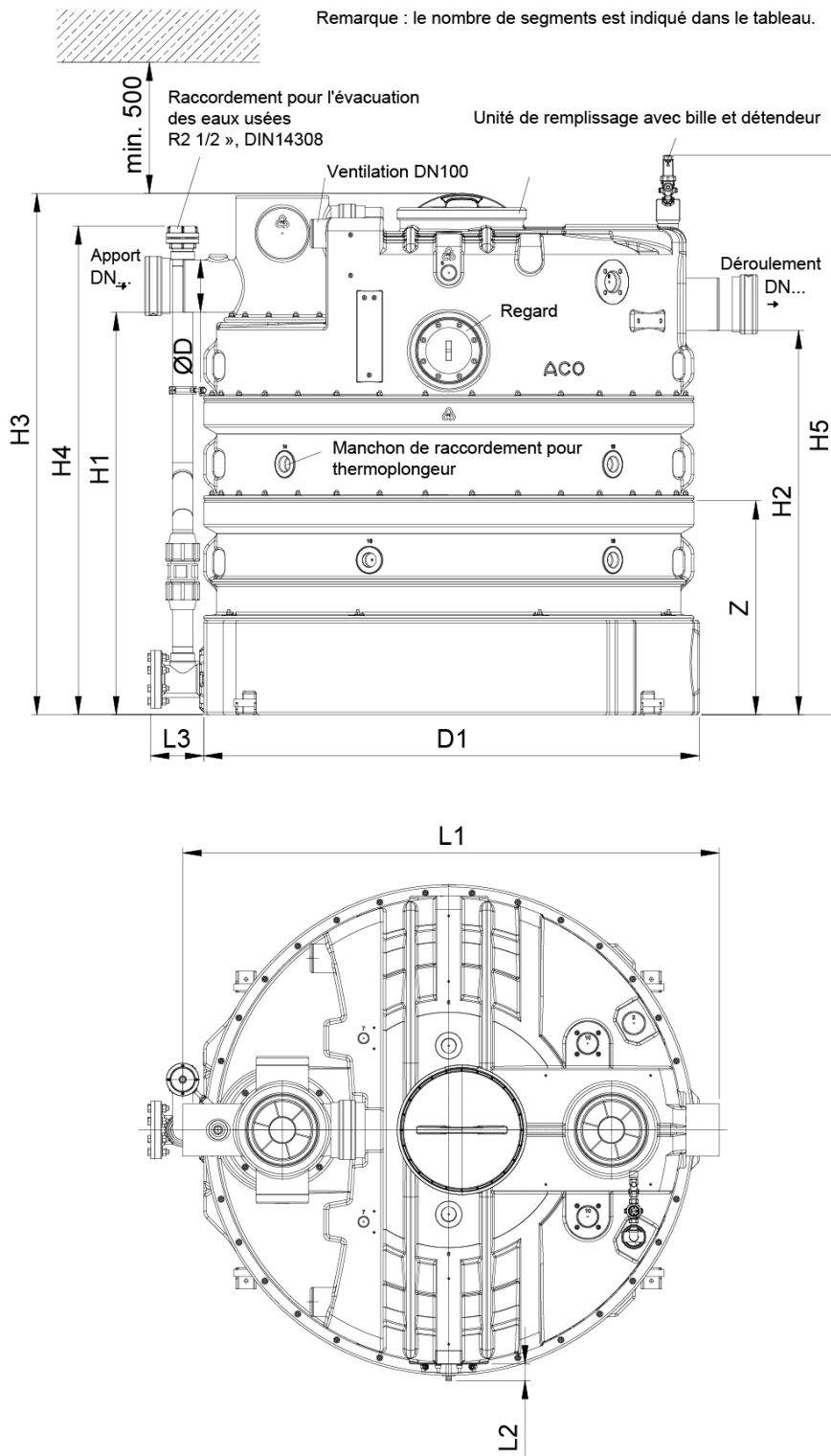
### Données techniques de l'article

Taille nominale	NS 7
Largeur nominale	DN 150
Débourbeur	730
Vol. graisse	290
Capacité totale	1790

Poids vide	220
Poids rempli	2015
Cod. art.	2140022

# Dimensions

Remarque : le nombre de segments est indiqué dans le tableau.



L1	1790
L2	65
H1	1240
H2	1170
H3	1685
H4	1750
H5	1830
D	160

D1	1620
Z/n	4