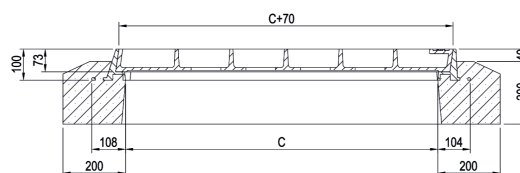
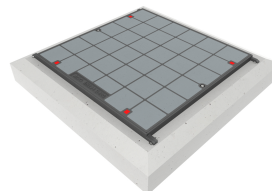


ACOMATIC en fonte

Information sur la gamme de produit

- Couvercle bétonné avec remplissage en béton anthracite
- Forme conique pour fixation de couvercle
- Classe de charge E 600
- Selon norme SN EN 124
- Étanche aux eaux de surface
- Cadre en béton avec aide à la pose
- Surface d'assise usinée
- Hauteur du cadre avec cadre en béton incliné 240 mm



Données techniques de l'article

Type	8E06.06.62
Classe	E 600
C	600 mm
Nombre de couvercle	1
Ouverture libre en largeur	600 D mm
Ouverture libre en longueur	600 C mm
kg	606,0
Cod. art.	3005036