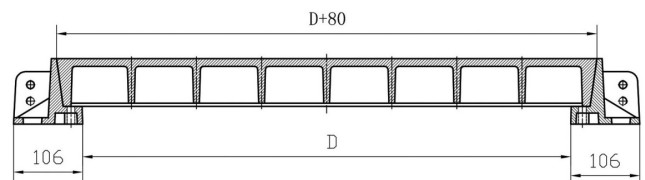
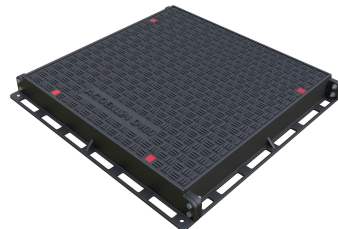


## ACOMATIC en fonte

### Information sur la gamme de produit

- Couvercle en fonte
- Forme conique pour fixation de couvercle
- Classe de charge E 600
- Selon norme SN EN 124
- Étanche aux eaux de surface
- Surface d'assise usinée
- Hauteur du cadre 100 mm
- Classe de charge E 600 sur demande



### Données techniques de l'article

Type	8E06.19.07
Classe	E 600
C	1940 mm
Nombre de couvercle	3
Ouverture libre en largeur	600 D mm
Ouverture libre en longueur	1940 C mm
kg	386,0
Cod. art.	3005059