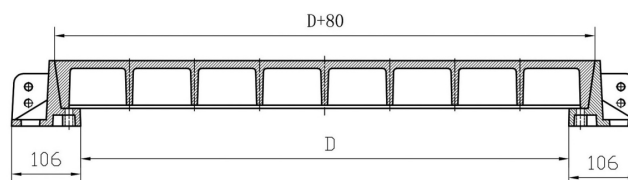
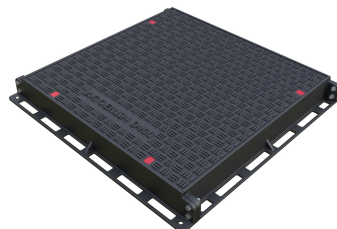


ACOMATIC en fonte

Information sur la gamme de produit

- Couvercle en fonte
- Forme conique pour fixation de couvercle
- Classe de charge E 600
- Selon norme SN EN 124
- Étanche aux eaux de surface
- Surface d'assise usinée
- Hauteur du cadre 100 mm
- Classe de charge E 600 sur demande



Données techniques de l'article

Type	8E07.16.07
Classe	E 600
C	1570 mm
Nombre de couvercle	2
Ouverture libre en largeur	750 D mm
Ouverture libre en longueur	1570 C mm
kg	345,0
Cod. art.	3005082