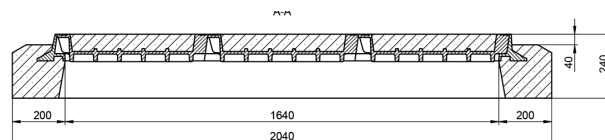
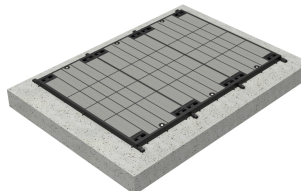


## ACOMATIC en fonte

### Information sur la gamme de produit

- Couvercle bétonné avec remplissage en béton anthracite
- Forme conique pour fixation de couvercle
- Classe de charge E 600
- Selon norme SN EN 124
- Étanche aux eaux de surface
- Surface d'assise usinée
- Hauteur du cadre avec cadre en béton incliné 240 mm
- Consistant de couvercle 1000 x 500



### Données techniques de l'article

Type	8E10.51.65
Classe	E 600
Nombre de couvercle	10
Ouverture libre en largeur	1000 mm
Ouverture libre en longueur	5180 mm
kg	4294,0
Cod. art.	3005448