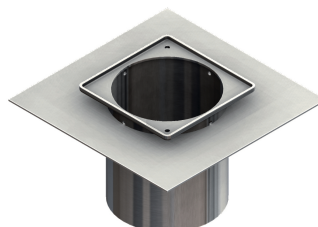


Rehausse avec bride de collage

Information sur la gamme de produit

- Acier inox 1.4404
- Selon SN EN 1253, SIA 271, SN EN 1433
- Bride de collage 50 mm
- Entièrement décapé et passivé
- Sans grille



Données techniques de l'article

kg	2,6
Cadre	148 x 148 mm
Réglable en hauteur	10 – 110 mm
Cod. art.	3006559