

Séparateur de graisse LipuJet-P-RD Niveau d'équipement 1

Information sur la gamme de produit

- Séparateur de graisse LipuJet-P-RD selon SN EN 1825 et DIN 4040-100
- Récipients en polyéthylène, en construction segmentée
- Pour mise en oeuvre en local - à l'abri du gel
- Avec débourbeur intégré
- Unité de remplissage (composants homologués DVGW et KIWA) pour le remplissage manuel (en option) :
 - Vanne à écoulement libre
 - Réducteur de pression avec circle filtre
 - Protège-odeur
- Ouverture de maintenance étanche aux odeurs (largeur intérieure \varnothing 450 mm)
- Marais d'aspiration et de vidange
- Ouverture de révision étanche aux odeurs via la garniture d'entrée et de sortie
- Raccord de tuyau à l'entrée et à la sortie avec joint de transition pour le raccordement OD 200 mm (NS 15-22,5)/OD 160 mm (NS 5,5-10)
- Hublot d'inspection avec essuie-glace (en option)
- Déclaration de performance "Declaration of Performance" (DoP) No : BD-G1-1025



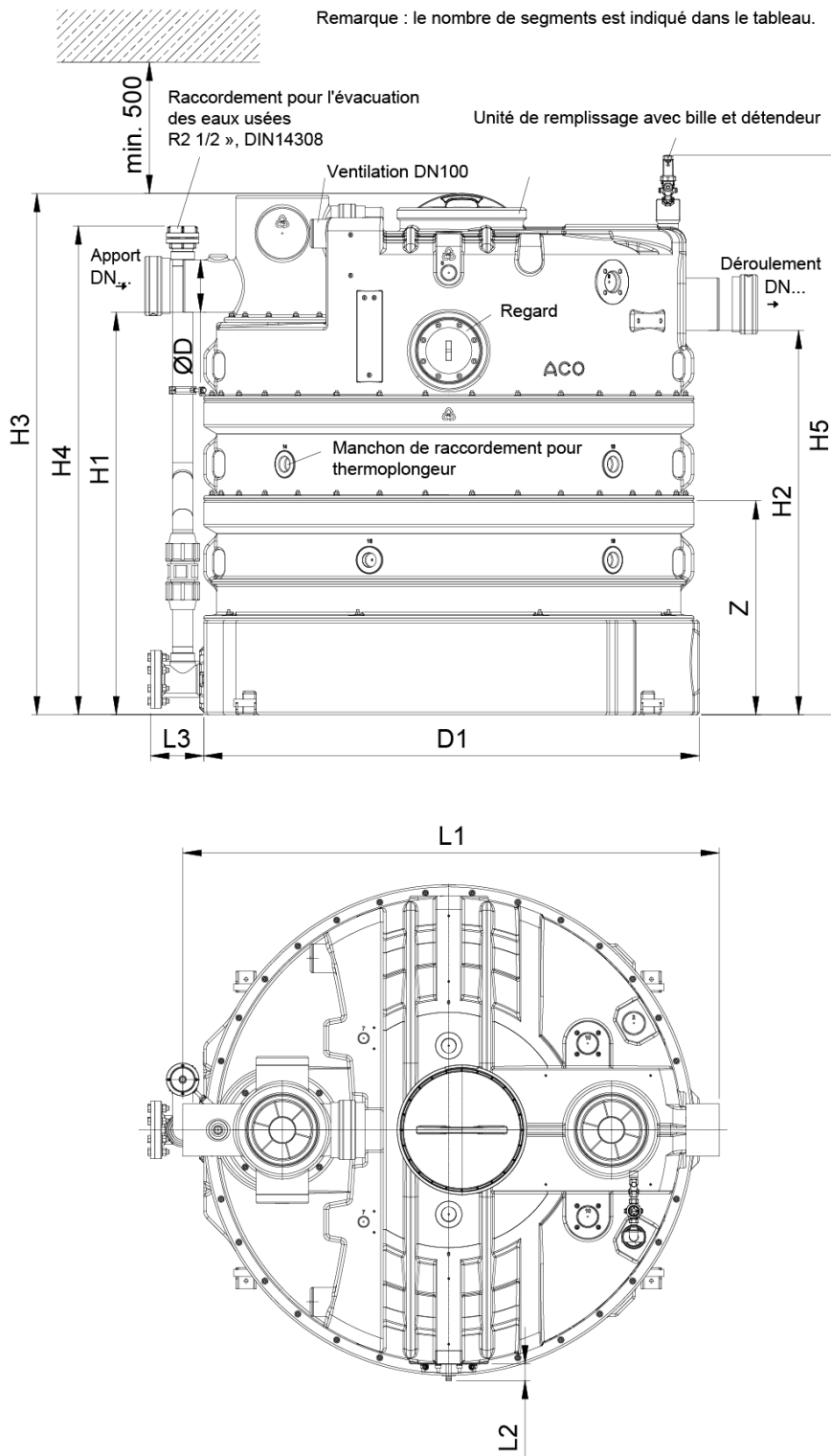
Données techniques de l'article

Taille nominale	NS 22,5
Largeur nominale	DN 200
Débourbeur	2550
Vol. graisse	1000
Capacité totale	5000

Poids vide	400
Poids rempli	5400
Cod. art.	3008777

Dimensions

Remarque : le nombre de segments est indiqué dans le tableau.



L1	2050
L2	65
L3	210
H1	2305
H2	2235
H3	2760
H4	2640
H5	2910

D	200
D1	1890
Z/n	5