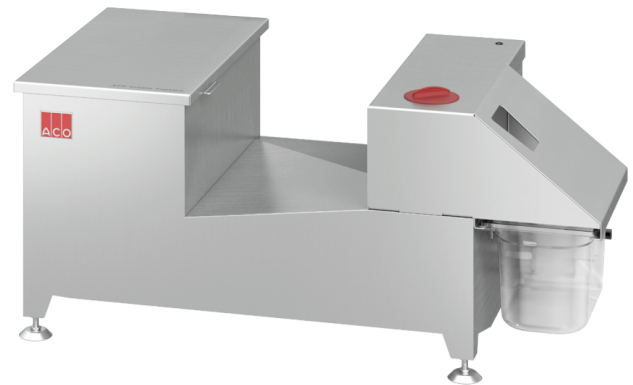


## Capture de la graisse

### Information sur la gamme de produit

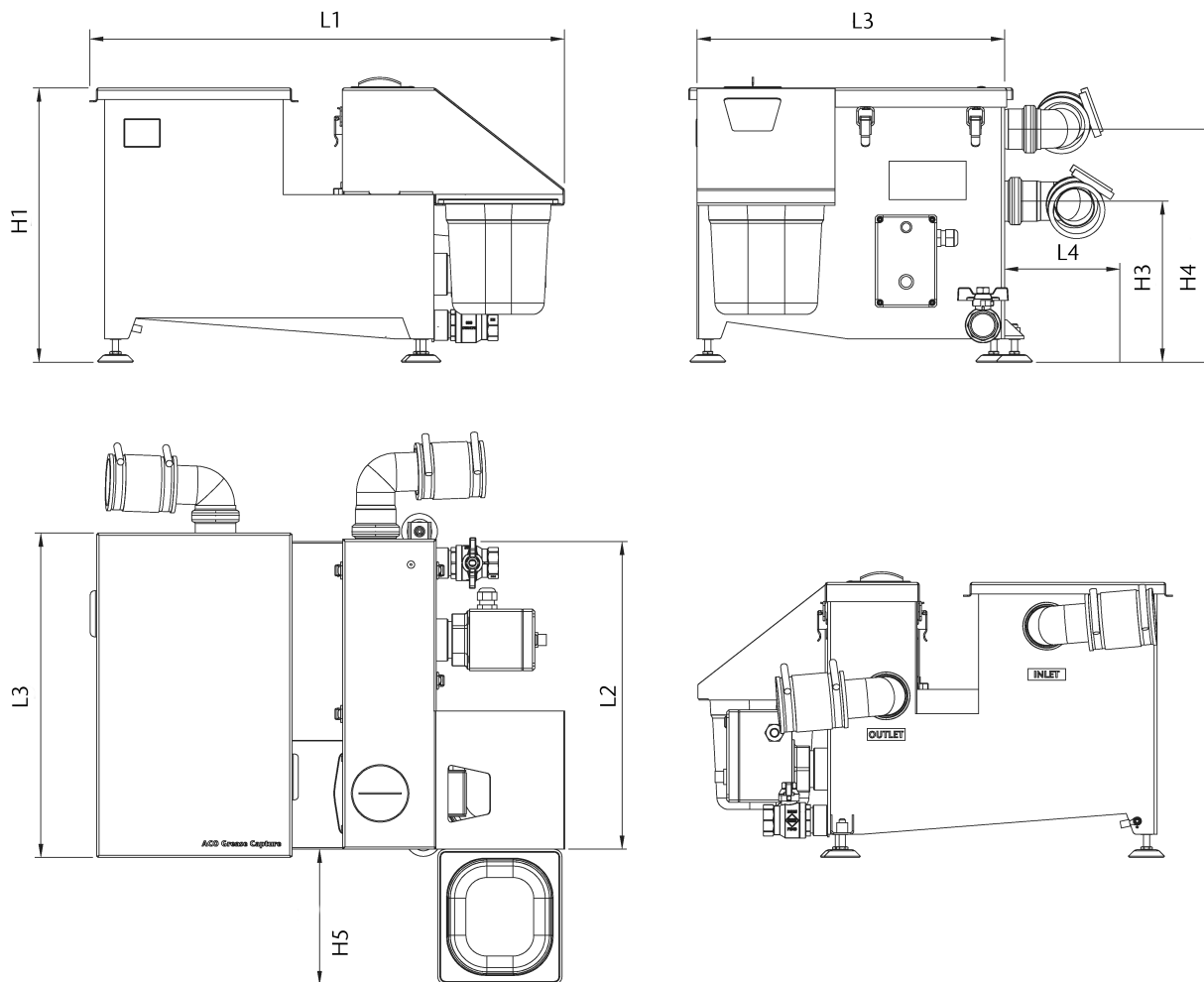
- Acier inox 1.4404
- Construction compacte d'une seule pièce en acier inoxydable
- Réducteur de débit intégré
- Entrée et sortie mobiles
- Bidons ou récipients gastro
- Type de fiche CEE7/7



### Données techniques de l'article

Type	GC50
Capacité totale	Panier à barbotine : 4,8 l Récupérateur de graisse : 2,3 l
Poids vide	25,0 kg
Poids rempli	58,0 kg
Courant absorbé A	600W, 2.6A
Tension V	230V/50Hz
Cod. art.	3008984

## Dimensions



L1	618 mm
L2	400 mm
L3	422 mm
L4	150 mm
H1	357 mm
H3	209 mm
H4	303 mm
H5	176 mm