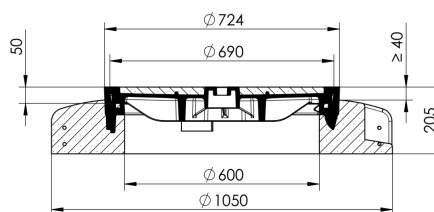
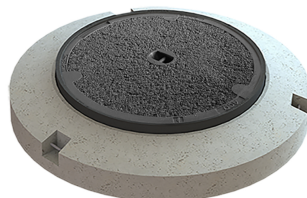


## Avec socle en béton et cadre réglable en hauteur NOVIPLAN

### Information sur la gamme de produit

- Couvercle rempli d'asphalte modifié aux polymères
- Résistant mécaniquement et résistant à l'usure
- Performance antidérapante au niveau d'une surface routière
- Apparence comme une surface routière
- Haute durabilité
- Classe de charge E 600
- Selon norme SN 640366/SN EN 124
- Valeur USRV: 74 selon norme EN 124-1
- Avec espace d'inscription
- Avec blocage antirotation
- Avec garniture amortissante



### Données techniques de l'article

Type	2E60.33.18
Classe	E 600
Diamètre nominal	600
Poignée du couvercle	Trou de pic
Verrouillage à vis	X
kg	297,0
Pc./Pal.	4
Cod. art.	3011046