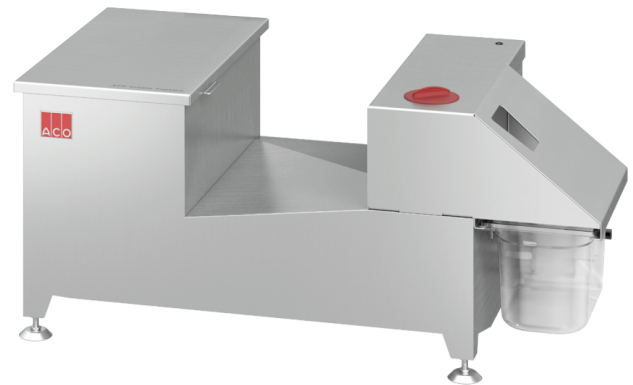


## Capture de la graisse

### Information sur la gamme de produit

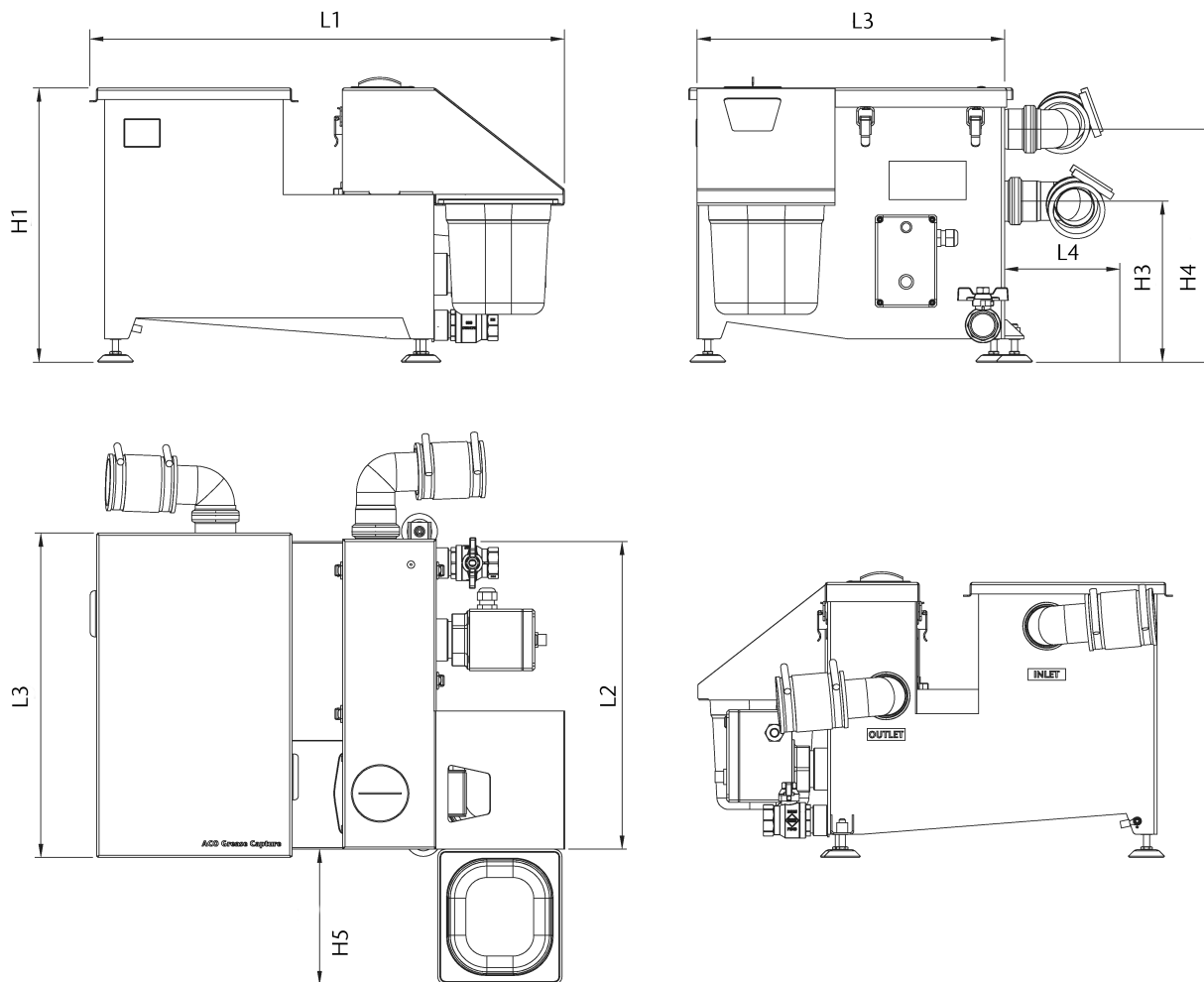
- Acier inox 1.4404
- Construction compacte d'une seule pièce en acier inoxydable
- Réducteur de débit intégré
- Entrée et sortie mobiles
- Bidons ou récipients gastro
- Type de fiche CEE7/7



### Données techniques de l'article

Type	GC100
Capacité totale	Panier à barbotine : 5,2 l Récupérateur de graisse : 3,8 l
Poids vide	31,0 kg
Poids rempli	78,0 kg
Courant absorbé A	600W, 2.6A
Tension V	230V/50Hz
Cod. art.	3011216

## Dimensions



L1	820 mm
L2	430 mm
L3	452 mm
L4	120 mm
H1	357 mm
H3	209 mm
H4	303 mm
H5	263 mm