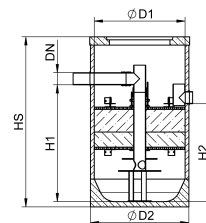


Stormclean

Information sur la gamme de produit

- Construction monolithique en béton polymère
- Installation de traitement en flux ascendant
- Inspection et maintenance faciles grâce à un tube d'accès central
- Installation de traitement en flux ascendant
- Surface de raccordement jusqu'à 2250 m² selon le test de performance VSA
- Surface de raccordement jusqu'à 3900 m² selon les tests de performance DIBt



Données techniques de l'article

| | |
|--|--------------------|
| Type | 1200 |
| Performance de traitement selon le test de performance VSA | 500 m ² |
| Entrée / sortie | 160 mm |
| H1 | 1545 mm |
| H2 | 1295 mm |
| D1 | 1200 mm |
| D2 | 1300 mm |
| HS | 2250 mm |
| Surfaces après Essai d'homologation DIBt | 885 m ² |
| Cod. art. | 3012197 |