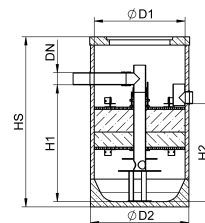


Stormclean

Information sur la gamme de produit

- Construction monolithique en béton polymère
- Installation de traitement en flux ascendant
- Inspection et maintenance faciles grâce à un tube d'accès central
- Installation de traitement en flux ascendant
- Surface de raccordement jusqu'à 2250 m² selon le test de performance VSA
- Surface de raccordement jusqu'à 3900 m² selon les tests de performance DIBt



Données techniques de l'article

Type	2000
Performance de traitement selon le test de performance VSA	1420 m ²
Entrée / sortie	200 mm
H1	1695 mm
H2	1445 mm
D1	2000 mm
D2	2120 mm
HS	2480 mm
Surfaces après Essai d'homologation DIBt	2475 m ²
Cod. art.	3012199