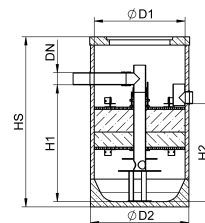


## Stormclean

### Information sur la gamme de produit

- Construction monolithique en béton polymère
- Installation de traitement en flux ascendant
- Inspection et maintenance faciles grâce à un tube d'accès central
- Installation de traitement en flux ascendant
- Surface de raccordement jusqu'à 2250 m<sup>2</sup> selon le test de performance VSA
- Surface de raccordement jusqu'à 3900 m<sup>2</sup> selon les tests de performance DIBt



### Données techniques de l'article

Type	2500
Performance de traitement selon le test de performance VSA	2235 m <sup>2</sup>
Entrée / sortie	250 mm
H1	1795 mm
H2	1545 mm
D1	2500 mm
D2	2620 mm
HS	2795 mm
Surfaces après Essai d'homologation DIBt	- m <sup>2</sup>
Cod. art.	3012204