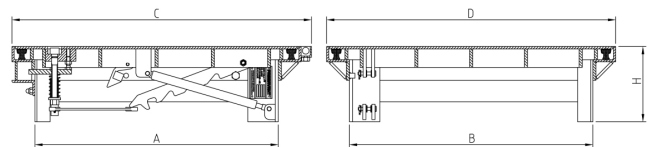


Cadre et couvercle en acier galvanisé à chaud, classe B 125

Information sur la gamme de produit

- Acier galvanisé, 10037
- Surface tôle striée
- Pour l'utilisation intérieure et extérieure
- Classes de charge B 125 / D 400 selon SN EN 124
- D'autres dimensions sur demande
- Vissé
- Étanche aux eaux de surface et aux odeurs
- Avec ouverture assistée (vérin à gaz)
- Avec protection contre la fermeture
- Variante sortie de secours sur demande



Données techniques de l'article

Classes	B 125
Matériau	Acier galvanisé, 10037
Dimension	1000 x 1000 a x b mm
Dimensions extérieures	1144 x 1144 c x d mm
Hauteur	130 mm
EI	EI 60
Ouverture assistée	Oui
kg	217,0
Cod. art.	3013917