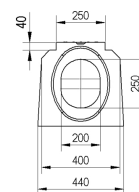
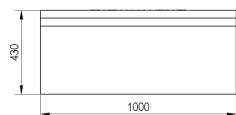
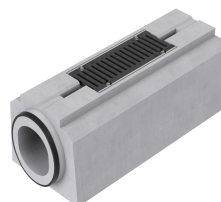


Corps de caniveau

Information sur la gamme de produit

- Béton
- Classe de charge D 400 - F 900 selon SN EN 1433, voir instructions d'installation ACO
- Pour raccordement de surface



Données techniques de l'article

Type	20/25
Hauteur	430 mm
Largeur	440 mm
kg	311,0
Cod. art.	3020478