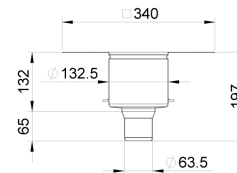
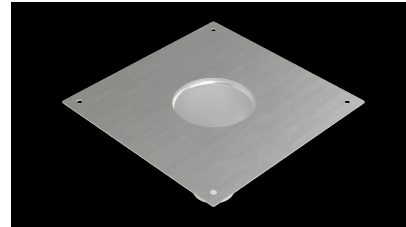


## Corps de base vertical avec bride de collage

### Information sur la gamme de produit

- Acier inox 1.4404
- Conformément aux normes SN EN 1253, SIA 271 et SIA 271/1
- Bride de collage 100 mm
- En plusieurs parties
- Décapé et passivé
- Pieds de mise à niveau EasyFix en option (à commander séparément)
- Joint en option (à commander séparément)



### Données techniques de l'article

kg	1,9
DN	60
Ød	63
Inclination	Vertical
Cod. art.	3050521