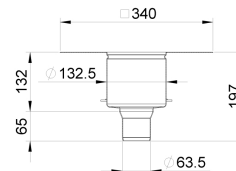
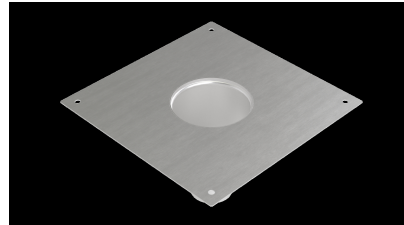


Corps de base vertical avec bride de collage

Information sur la gamme de produit

- Acier inox 1.4404
- Conformément aux normes SN EN 1253, SIA 271 et SIA 271/1
- Bride de collage 100 mm
- En plusieurs parties
- Décapé et passivé
- Pieds de mise à niveau EasyFix en option (à commander séparément)
- Joint en option (à commander séparément)



Données techniques de l'article

| | |
|-------------|----------|
| kg | 1,9 |
| DN | 70 |
| Ød | 75 |
| Inclination | Vertical |
| Cod. art. | 3050523 |