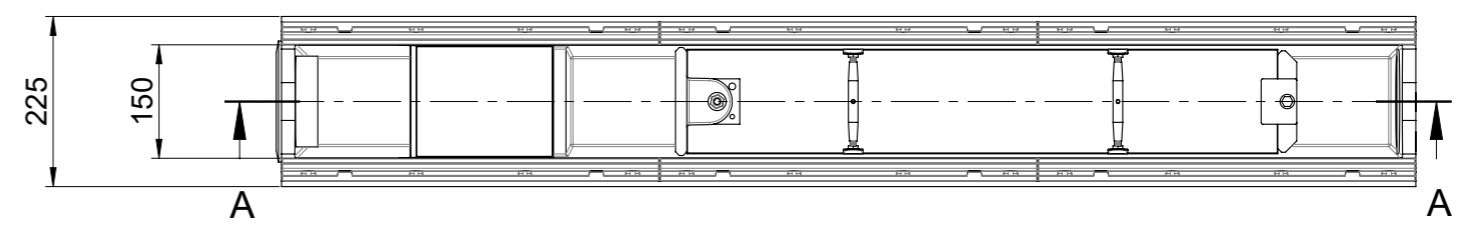
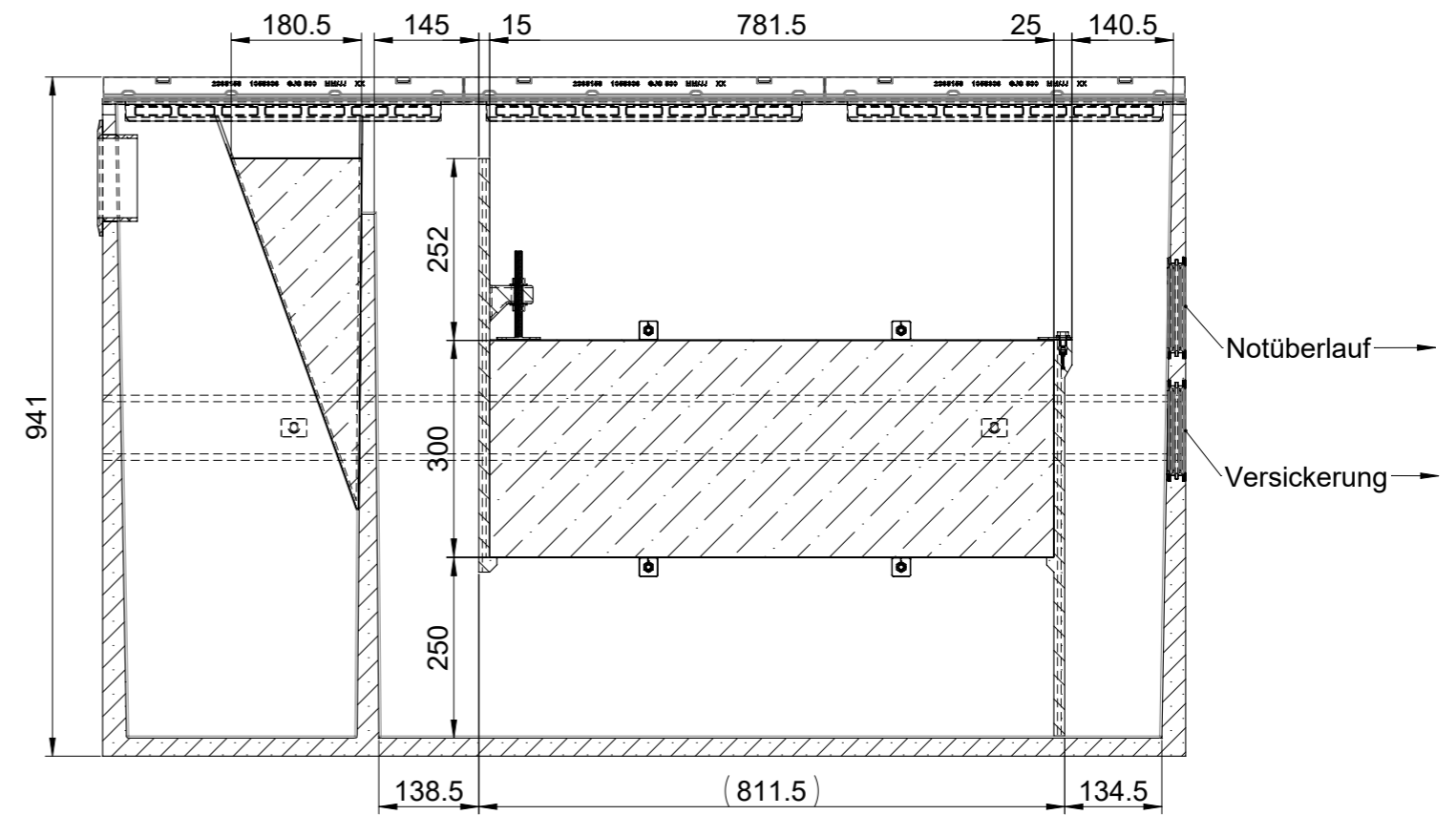
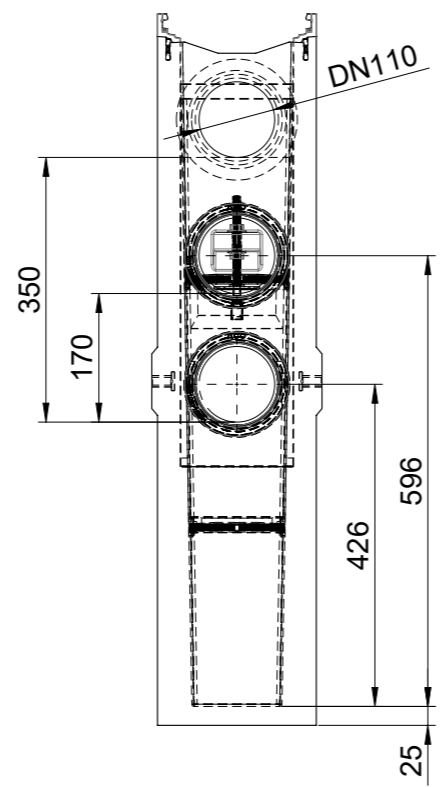


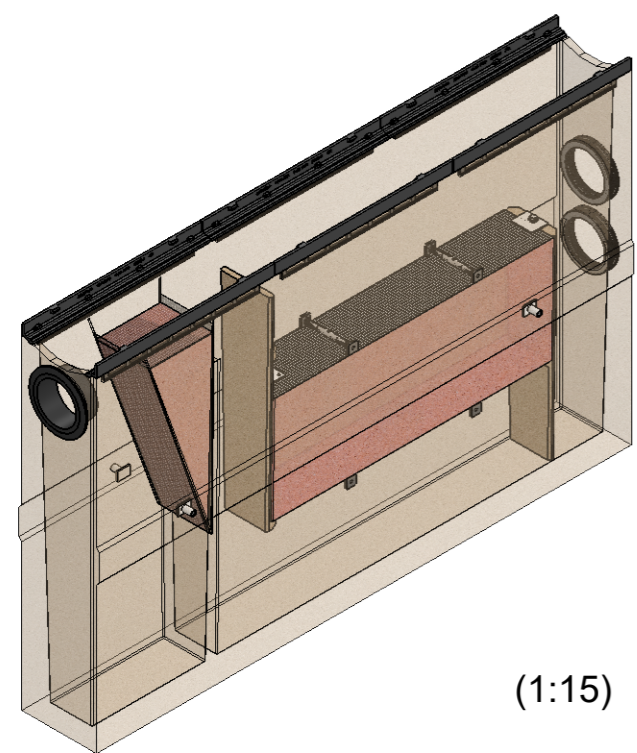
(1:6)



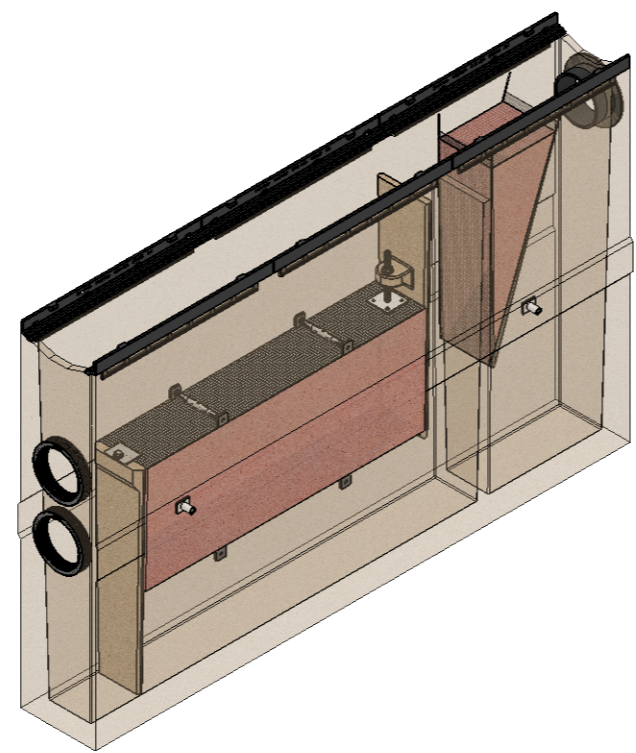
A-A



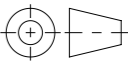


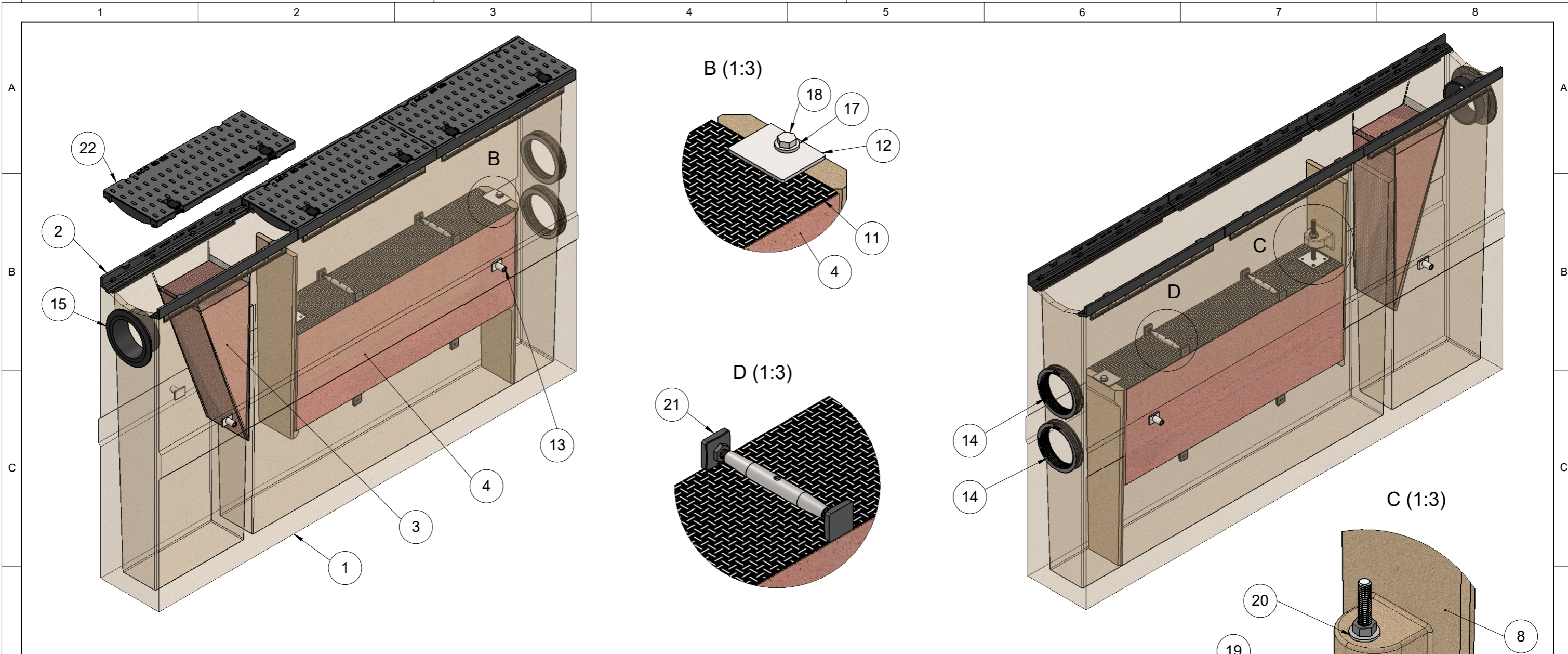
Vorfilter mit Schlammfang → Feinfilter → Aktivkohle → Schwammstadt



(1:15)



Werkstoff:		Gewicht: 309.51 kg		 www.aco.ch	ACO AG Industrie Kleinzaun CH-8754 Netstal Tel. 055 / 645 53 00 E-Mail: aco@aco.ch			
zul. Abweichung: Norm		Oberfläche: DIN ISO 1302			Diese Zeichnung darf weder kopiert noch dritten Personen, insbesondere zum Zweck anderweitiger Benutzung mitgeteilt werden und bleibt unser Eigentum. Copyright reserved! © ACO AG			
Erstellt:	Datum: 17.10.2025	Name: nae	Massstab: 1:10	Masseinheit: Millimeter	Projektion: ISO-E			
Freigegeben:	31.10.2025	nae		Blatt / Anz.: 1 / 3	Zeichnung Nr.:			Index:
Status:	Freigegeben				CH 3052578			-
RWM ACO Drain Stormclean SD150 - DN110 Art. Nr.: 3052578				Erstausgabe				



Pos	Menge	Art. Nr.	Beschreibung	Material	Gewicht
1	1	-	Behälter Filtereinheit 1.5m	Polymerbeton	261.90
2	6	2085159	Gusszarge Swissdrain	0.7050 (EN-GJS-500-7)	1.68
3	1	3006933	ACO Substratmaterial Vorfilter	ACO Substratmaterial Storm Plus	4.70
4	1	3006933	ACO Substratmaterial Storm Plus	ACO Substratmaterial Storm Plus	23.38
5	1	-	Lochblech 1 Vorfilter	1.4404 (X2CrNiMo17-12-2)	0.60
6	1	-	Lochblech 2 Vorfilter	1.4404 (X2CrNiMo17-12-2)	0.64
7	1	-	Lochblech Vorfilter oben	1.4404 (X2CrNiMo17-12-2)	0.21
8	1	-	Trennwand offen	Polymerbeton	2.77
9	1	-	Trennwand geschlossen	Polymerbeton	2.39
10	1	-	Lochblech Filter unten	1.4404 (X2CrNiMo17-12-2)	0.78
11	1	-	Lochblech Filter oben	1.4404 (X2CrNiMo17-12-2)	0.85
12	1	-	Klemmplatte	1.4404 (X2CrNiMo17-12-2)	0.07
13	4	2085575	Flachstahlanker RD12x30 verzinkt	1.0037 (S235JR)	0.05
14	2	2001420	LLD_DN100_140-25	CR 75 Shore A	0.08
15	1	2088258	Anschlussdichtung DN110	NBR	0.17 kg
16	1	2085170	Hülsendübel M8x40 Stahl verzinkt	1.0037 (S235JR)	0.01
17	1	3008379	U-Scheibe, M8, Inox V4a	1.4404 (X2CrNiMo17-12-2)	0.00
18	1	3008376	Sechskantschraube, M8x20, DIN 933, V4a	1.4404 (X2CrNiMo17-12-2)	0.01
19	1	2092623	Einbaustütze 120	1.4301	0.17
20	2	2027675	U-Scheibe DIN125-10.5	1.4404 (X2CrNiMo17-12-2)	0.01
21	4	-	Spannelement	1.4404	0.10
22	3	3042859	Abdeckrost Powerlock SD150 geschlossen	0.7050 (EN-GJS-500-7)	11.73

Werkstoff:	Gewicht:
zul. Abweichung:	Oberfläche:
Norm	DIN ISO 1302



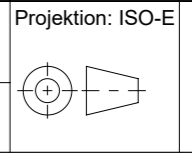
ACO AG
 Industrie Kleinzaun
 CH-8754 Netstal
 Tel. 055 / 645 53 00
 E-Mail: aco@aco.ch



Erstellt:	Datum:	Name:
Freigegeben:	Freigegeben	nae
Status:	Freigegeben	nae

Masstab:
1:10

Masseinheit:
Millimeter
Blatt / Anz.:
2 / 3



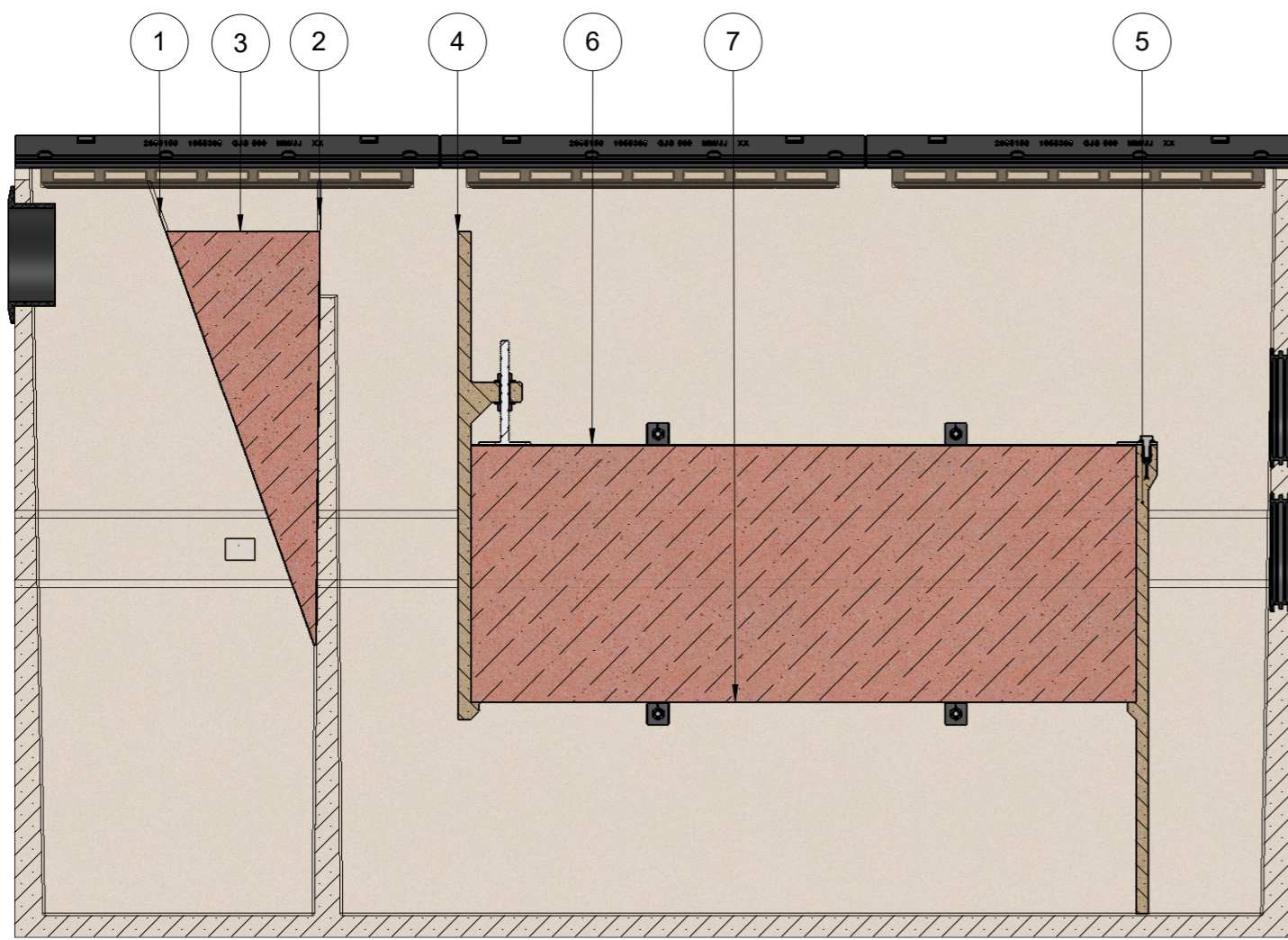
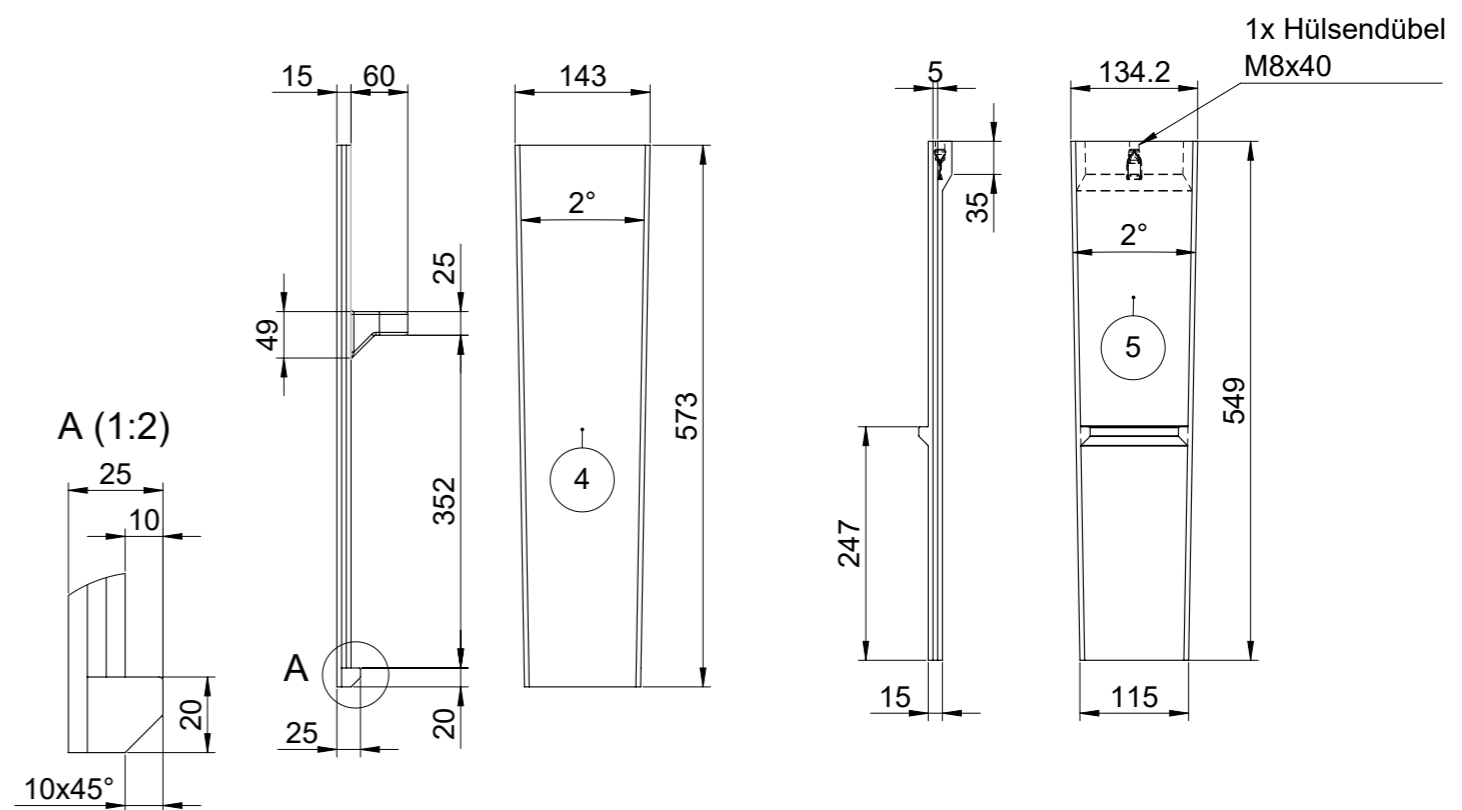
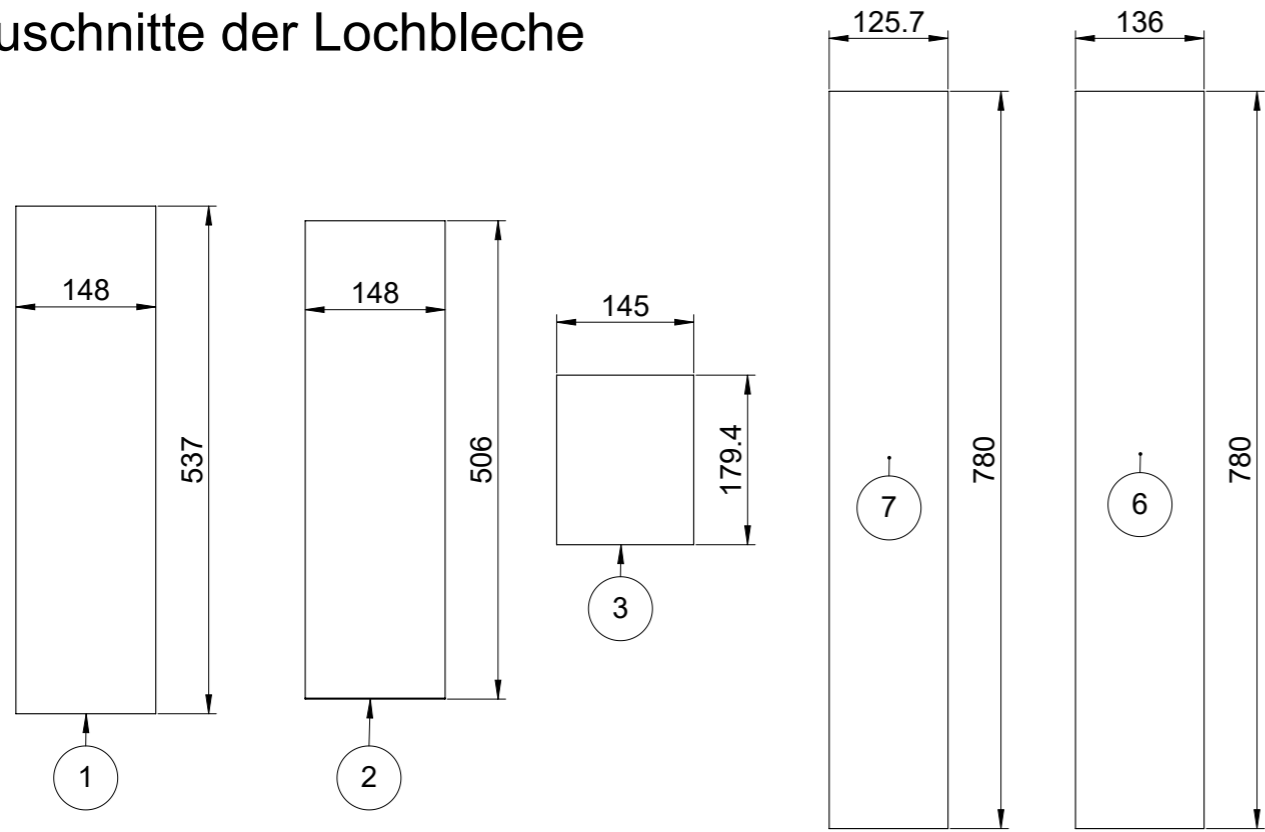
Diese Zeichnung darf weder kopiert noch dritten Personen, insbesondere zum Zweck anderweitiger Benutzung mitgeteilt werden und bleibt unser Eigentum.
 Copyright reserved! © ACO AG

RWM
ACO Drain Stormclean
 SD150 - DN110
 Art. Nr.: 3052578

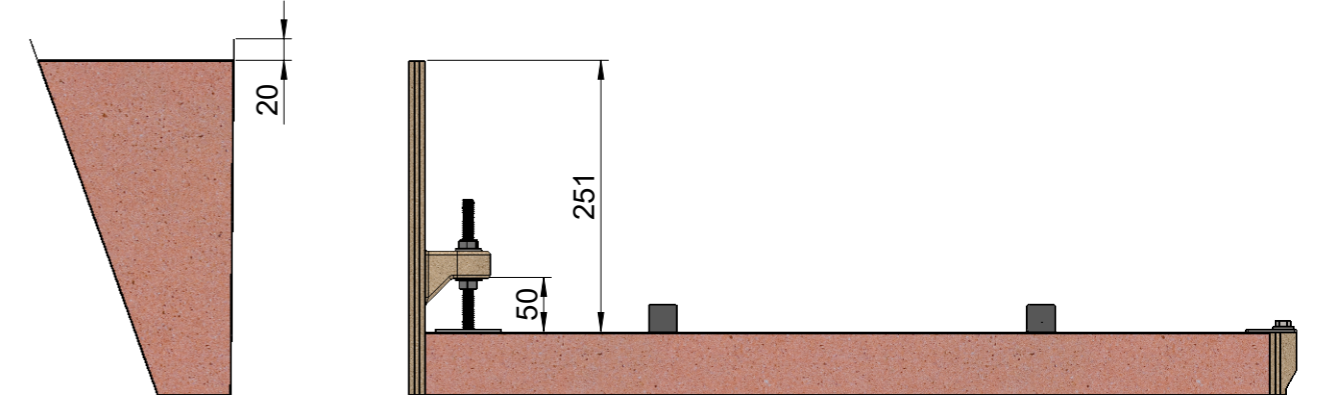
Zeichnung Nr.:
CH 3052578
 Index:
 -
 Erstaussgabe



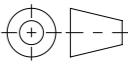
Zuschnitte der Lochbleche

Bei Trennwänden sind 2mm Klebefläche berücksichtigt!



Füllhöhe Substratmaterial bis 20mm vor Lochblech



Werkstoff:		Gewicht: 309.51 kg		 www.aco.ch	ACO AG Industrie Kleinzaun CH-8754 Netstal Tel. 055 / 645 53 00 E-Mail: aco@aco.ch		
zul. Abweichung: Norm		Oberfläche: DIN ISO 1302			Diese Zeichnung darf weder kopiert noch dritten Personen, insbesondere zum Zweck anderweitiger Benutzung mitgeteilt werden und bleibt unser Eigentum. Copyright reserved! © ACO AG		
Erstellt:	Datum: 17.10.2025	Name: nae	Massstab: 1:8	Masseinheit: Millimeter	Projektion: ISO-E	Zeichnung Nr.: CH 3052578	Index: -
Freigegeben:	31.10.2025	nae		Blatt / Anz.: 3 / 3			
Status:	Freigegeben			Erstausgabe			
RWM ACO Drain Stormclean SD150 - DN110 Art. Nr.: 3052578				CAD-System: SolidWorks			

Ploddatum: 31.10.2025