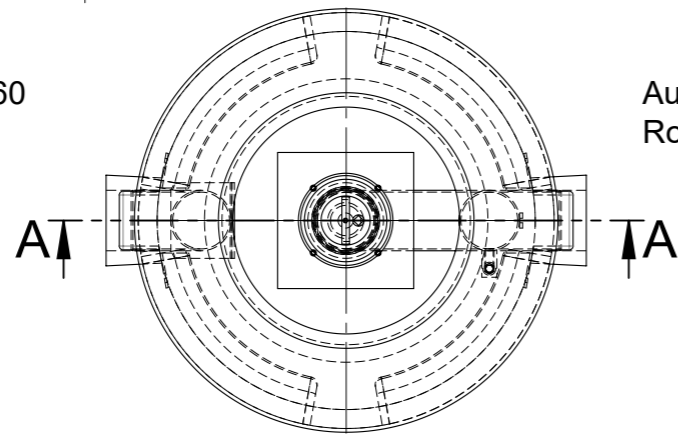


Einlauf (180°): DN150 - Ø160
Rohrmat.: PE-HD

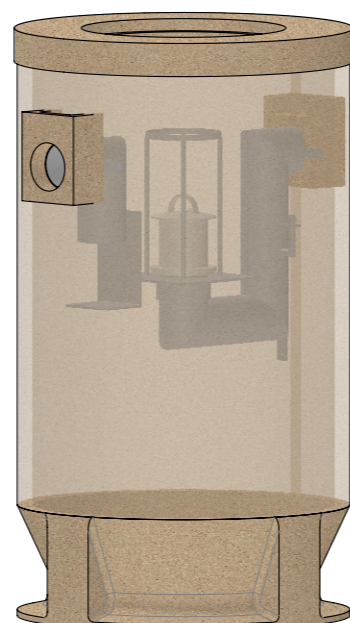
Auslauf (0°): DN150 - Ø160
Rohrmat.: PE-HD



(1:25)



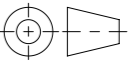
(1:25)



Schlammfang: 1200 Liter
Ölspeichervolumen: 160 Liter
Gesamtgewicht: 1050kg

Artikel.Nr.	Bezeichnung	Menge
400144	Einlaufteil DN150 zu MAX 4/80 aus PE-DH	1
405875	Auslaufteil DN150 PE-HD für Oleomax	1
701586	Schwimmer DN150 PE-HD für Oleomax	1

Werkstoff:	Gewicht: 1020.26 kg	 ACO Passavant AG Industrie Kleinzaun CH-8754 Netstal Tel. 055 / 645 53 00 E-Mail: aco@aco.ch
zul. Abweichung: Norm	Oberfläche: DIN ISO 1302	

Erstellt:	Datum:	Name:	Massstab: 1:20	Masseinheit: Millimeter	Projektion: ISO-E 	Diese Zeichnung darf weder kopiert noch dritten Personen, insbesondere zum Zweck anderweitiger Benutzung mitgeteilt werden und bleibt unser Eigentum. Copyright reserved! © ACO Passavant AG
Freigegeben:	13.04.2018	Gric				
Status:	14.09.2020	AH	Blatt / Anz.: 1 / 1			

Bauelemente Polycom Typ 1 Klasse 2s - NG 6 l/s Art. Nr.: 444013			Zeichnung Nr.: CH 444013		Index: B
B	14.09.2020	AH	Check Gewicht		
A	11.04.2019	AH	Innentteile NEU, Anischt NEU		