

## FapuJet-S-OAP

### Produktinformationen zur Produktgruppe



#### ACO Produktvorteile

- Entsorgen, Reinigen und Befüllen ohne Geruchsbelästigung
- Vor- und Nachreinigungszeiten individuell einstellbar
- Hydromechanische Hochdruckreinigung – nur Kaltwasseranschluss notwendig
- Für geruchsfreie Direktentleerung
- Geringes Einbringmaß
- Geringes Gewicht

- Stärkeabscheider
- Mit integrierter Absetzkammer
- Mit hydromechanischer Innenreinigung und Entsorgungspumpe
- Zum Einbau in Räumen, freistehend
- Aus Edelstahl, Werkstoff 1.4571
- Mit automatischer Hochdruck-Innenreinigung mit Pumpe
  - Nenndruck: 175 bar
  - Fördermenge: 13 l/min
  - Zerkleinern, Mischen, Spülen in einem Arbeitsschritt

- Standardsteuerung mit Sammelstörmeldung
- Entsorgungspumpe mit Freistromlaufrad für Absetzkammer und Abscheideraum
  - Motorleistung: 3,0 kW/2850 U/min
  - Förderleistung: 20 m<sup>3</sup>/h bei 1,0 bar mittlerer Förderhöhe
- Mit Entsorgungsanschluss, Storz-B-Kupplung R 2½"
- Mit Absperrschieber vor Entsorgungspumpe
- Mit Sprühbrause (Brauchwasseranschluss R ¾" bauseits)

- Mit Füllereinheit (R ¾") und Magnetventil für die automatische Wiederbefüllung
- Mit Schauglas und Wischer
- Mit Absaug- und Entsorgungssumpf, mit Grundablassmuffe R 1½" mit Stopfen
- In ovaler Bauform ohne Trennwand (optimaler Reinigungskomfort)
- Mit 2 geruchsdichten Wartungsöffnungen
  - Durchmesser: 300 mm bei NS 0,5 – 1
  - Durchmesser: 500 mm bei NS 2
- Elektroanschluss: 440 V/50 Hz/16 A/6,9 kW
- Bedienseite: rechts/links

### Technische Daten zum Artikel 7852.83.32

Nenngröße	Nennweite	Gesamtinhalt	Gewicht		Bedienseite
			Leer	Gefüllt	
		[l]	[kg]	[kg]	
NS 2	DN 150	1872	462	2334	Links



Hinweis: Weitere Ausbaustufen (Basisausführung, Ausbaustufen 1 – 3) auf Anfrage.

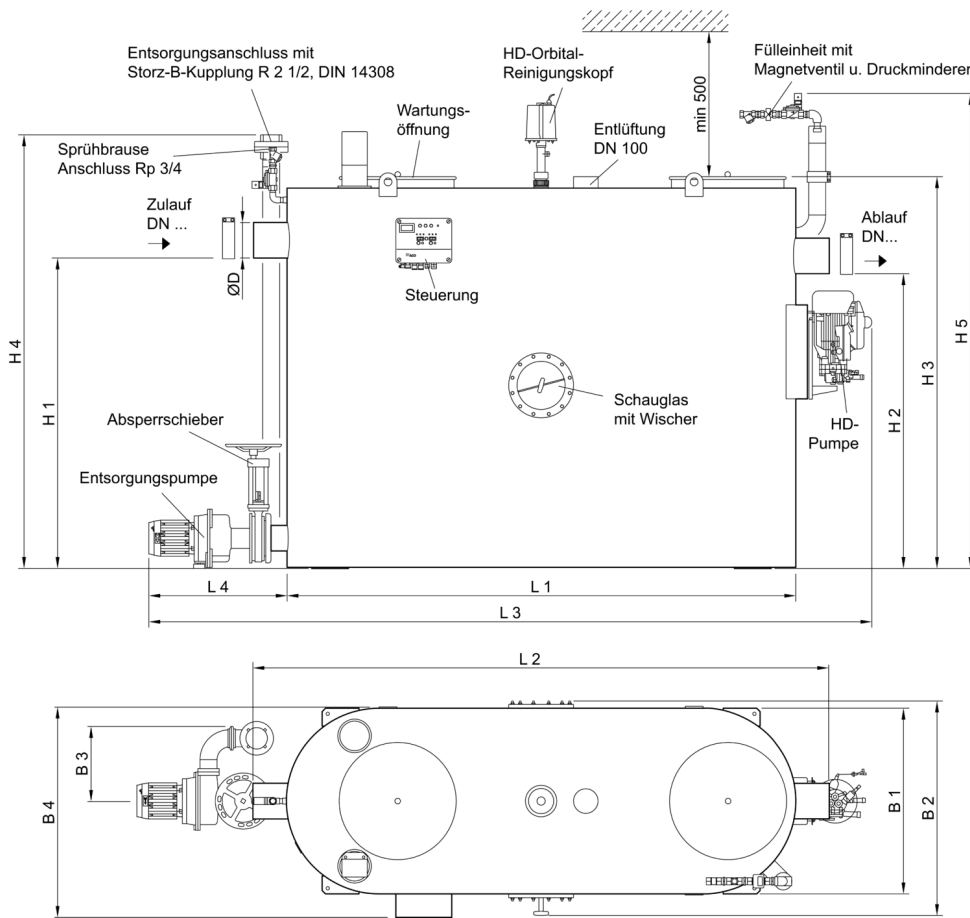
ACO eServices im Internet:

Irrtümer und Änderungen vorbehalten.

Infobox

Artikel-Nr.: 7852.83.32  
 Stand: 17.07.2018  
 Seite 1 von 3

## Abmessungen

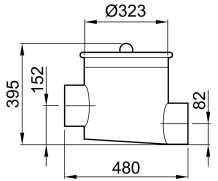
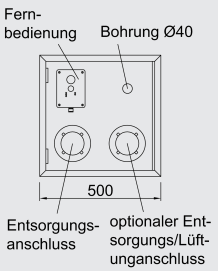


dargestellt:  
 NS 2, Bedienungsseite rechts,  
 bei Bedienungsseite links sind die  
 Bauteile (Entsorgungsanschluss,  
 Steuerung, Schauglas)  
 zur Mittelachse des Abscheiders  
 spiegelsymmetrisch angeordnet.

Nenngröße	Abmessungen													
	L1	L2	L3	L4	H1	H2	H3	H4	H5	B1	B2	B3	B4	D
	[mm]	[mm]	[mm]	[mm]	[mm]	[mm]	[mm]	[mm]	[mm]	[mm]	[mm]	[mm]	[mm]	[mm]
NS 2	2280	2580	3270	650	1390	1320	1750	1950	2130	840	970	370	950	160

## Zubehör

	Bezeichnung	Passend für	Beschreibung	Artikel-Nr.
	Anschlusskasten	<ul style="list-style-type: none"> <li>Fettabscheider</li> <li>Stärkeabscheider</li> </ul>	<ul style="list-style-type: none"> <li>Für Entsorgungsanschluss, Pendelgasleitung (bei Bedarf) und Fernbedienung</li> <li>Aus Edelstahl, Werkstoff 1.4301</li> <li>Ausführung "Aufputz"</li> <li>Frontseite glasgeperlt</li> <li>Tür abschließbar, Anschlag links</li> <li>Abmessungen B x H x T: 300 x 725 x 160 mm</li> <li>Gewicht: 10 kg</li> </ul>	<b>7601.80.24</b>

	Bezeichnung	Passend für	Beschreibung	Artikel-Nr.
	Unterputzrahmen	<ul style="list-style-type: none"> <li>■ Anschlusskasten                             <ul style="list-style-type: none"> <li>□ 7601.80.24</li> </ul> </li> </ul>	<ul style="list-style-type: none"> <li>■ Aus Edelstahl, Werkstoff 1.4301</li> <li>■ Ausführung "Unterputz",</li> <li>■ Frontseite glasgeperlt</li> <li>■ Abmessung B x H x T:                             <ul style="list-style-type: none"> <li>□ 405 x 830 x 30 mm</li> </ul> </li> <li>■ Gewicht: 2,1 kg</li> </ul>	<b>7601.80.25</b>
	Probenahme- topf DN 150	<ul style="list-style-type: none"> <li>■ Fettabscheider LipuJet-S/Lipator-S                             <ul style="list-style-type: none"> <li>□ NS 5,5 – 10</li> </ul> </li> <li>■ Stärkeabscheider FapuJet-S                             <ul style="list-style-type: none"> <li>□ NS 2</li> </ul> </li> <li>■ Leichtflüssigkeitsabscheider Coalisator-R/-RD                             <ul style="list-style-type: none"> <li>□ NS 6 – 10</li> </ul> </li> </ul>	<ul style="list-style-type: none"> <li>■ Aus Edelstahl, Werkstoff 1.4571</li> <li>■ In runder Ausführung</li> <li>■ Gefällesprung: 70 mm</li> <li>■ Zum Einbau in waagerechte Rohrleitungen DN 150 hinter Abscheideranlagen</li> <li>■ Mit CE-Verbinder und Tempo-Kralle</li> <li>■ Anschlüsse gemäß DIN EN 877</li> <li>■ Gewicht: 12,2 kg</li> </ul>	<b>7300.09.20</b>
	Anschlusskasten	<ul style="list-style-type: none"> <li>■ Fettabscheider</li> <li>■ Stärkeabscheider</li> </ul>	<ul style="list-style-type: none"> <li>■ Für Entsorgungsanschluss und Fernbedienung</li> <li>■ Aus Edelstahl, Werkstoff 1.4301</li> <li>■ Anbringung: "Aufputz"</li> <li>■ Abmessung (Breite x Höhe x Tiefe): 500 x 500 x 160 mm</li> <li>■ Gewicht: 11,6 kg</li> </ul>	<b>7601.80.20</b>

Weiteres Zubehör finden Sie unter → [/78528332](#)