

# NEXITE

NEXITE®. Béton.

Les caniveaux repensés

ACO DRAIN® Multiline NX

La force des matériaux pour répondre à tous les besoins.

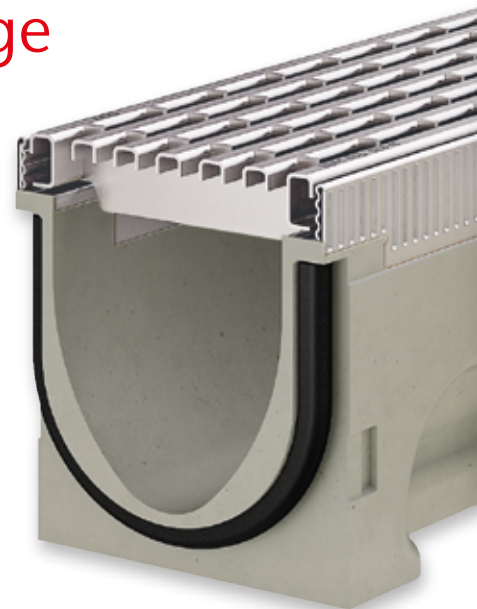


# ACO DRAIN®

Depuis plus de 50 ans,  
la référence en matière de drainage

## ACO DRAIN® Multiline

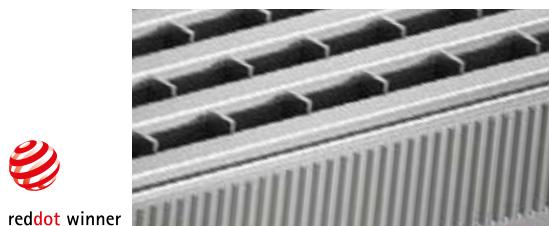
en béton polymère ACO, avec section en V,  
qui continue encore aujourd'hui de faire ses  
preuves par millions dans le monde entier



reddot winner

## Couvercle ACO en design Voronoï

Inspirées de la nature, les grilles design ACO en  
fonte accentuent leur caractère décoratif.



reddot winner

## Conçue et réalisée avec intelligence

La protection des bords Hypersteel de la  
gamme ACO DRAIN® Multiline permet d'écono-  
miser 50 % d'équivalent CO



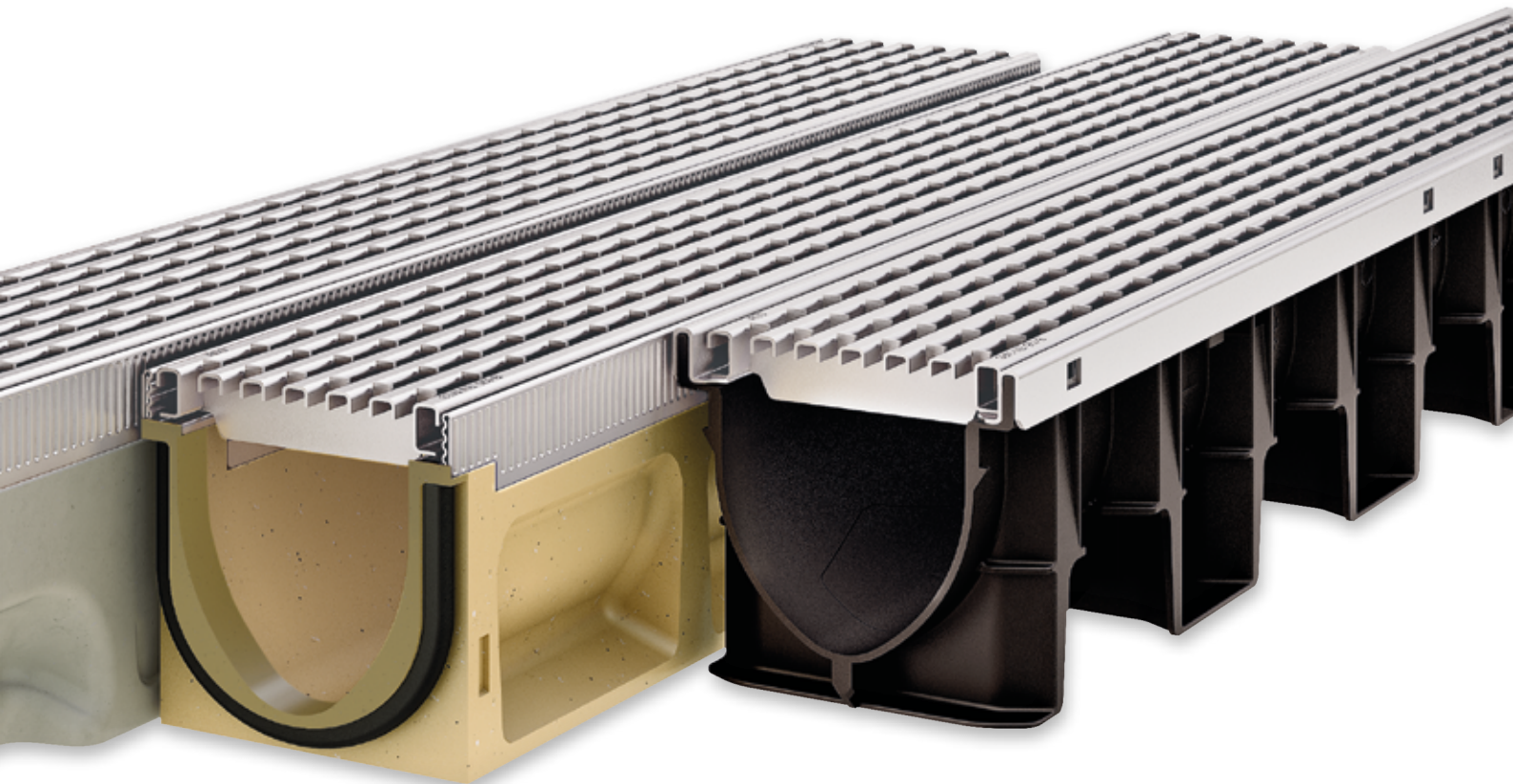
## La grille composite ACO B 125/C 250

Entièrement réalisée en matière synthétique re-  
cyclable : durable, antidérapante, R 11 grâce à  
Microgrip, facile à manipuler grâce au système  
de fixation sans vis Drainlock



## ACO DRAIN® XtraDrain en matière synthétique

Extrêmement léger tout en étant très solide  
jusqu'à la classe C 250



La gamme ACO DRAIN® : la force  
des matériaux pour tous les besoins.

- ...▶ Béton polymère
  - ...▶ Matière synthétique
  - ...▶ NEXITE®. Béton. Les caniveaux repensés
- comme nouveauté:



Seal in  
TECHNOLOGY

# NEXITE

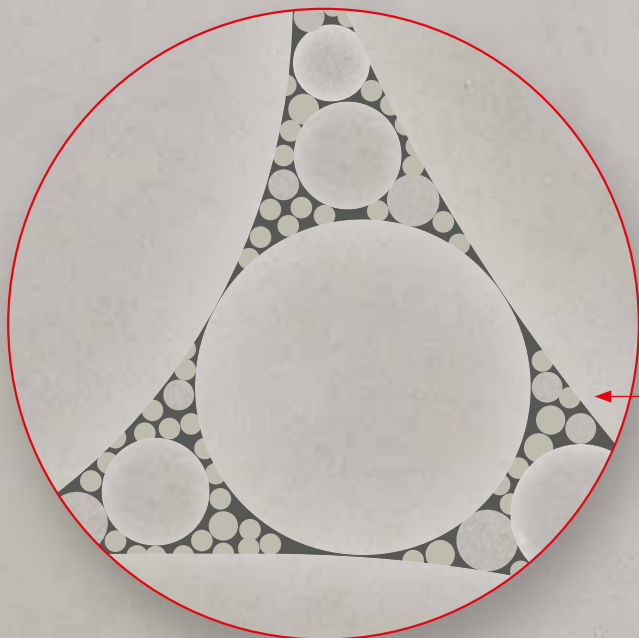
**ACO DRAIN® Multiline NX**

En NEXITE®, le nouveau matériau  
de la gamme ACO DRAIN®



**Technologie Seal in ACO**

La protection de l'environnement et des ouvrages – la combinaison hors pair entre béton polymère et joint d'étanchéité en série est la garantie d'une section de drainage étanche sur toute la longueur.



ACO

■ Charges purement minérales ultrafines à densité de tassement optimale

NEXITE®

#### NEXITE® Caractéristiques du matériau

- Résistance au gel, aux sels de déverglaçage et aux produits chimiques largement supérieure aux exigences de la norme SN EN 1433
- Résistance à la compression > 90 N/mm<sup>2</sup>
- Incombustible
- Certification environnementale (KIWA BRL 5070)

Grâce à son taux élevé de charges minérales ultrafines, le nouveau matériau ACO NEXITE® (abrégé : NX) présente une densité de tassement élevée pour une résistance et capacité de charge élevées.

Les liants sont utilisés en conformité avec la directive européenne REACH dont l'objectif est d'améliorer la protection de la santé humaine et de l'environnement. Les produits NEXITE® favorisent ainsi la construction durable dans les zones d'aménagement des espaces verts, les voies de circulation et les ouvrages de génie civil ainsi que dans les zones à charges lourdes.

NEXITE® est 100 % recyclable et peut être remis dans le cycle naturel des matières.



Informations en ligne  
[www.aco.ch/fr/nexite](http://www.aco.ch/fr/nexite)



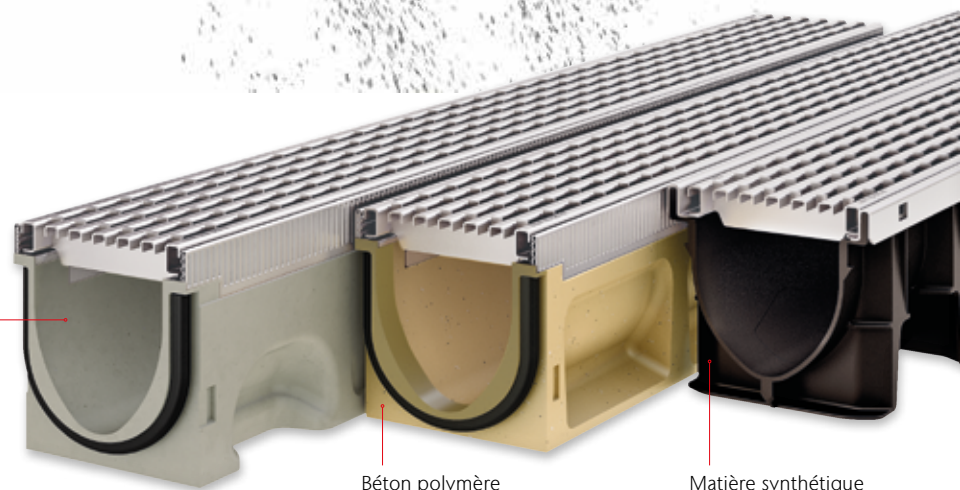
## La qualité commence avec le matériau

En tant que leader sur le marché, ACO est tenue d'innover. Grâce à sa densité de tassement élevée, NEXITE® est extrêmement résistant aux charges de compression dues au trafic et aux agressions dues aux influences environnementales, comme les eaux de ruissellement contaminées. NEXITE® a reçu sa certification environnementale de la société KIWA, un spécialiste reconnu dans le monde entier pour la certification des matériaux et produits de construction.

Avec NEXITE®, nous augmentons notre expertise dans le domaine des multi-matériaux tout en l'orientant vers l'avenir et ajoutons une variante de matériau à la gamme ACO DRAIN®. NEXITE®. Béton. Les caniveaux repensés



# NEXITE



Béton polymère

Matière synthétique

La force des matériaux  
pour répondre à tous les besoins !

# NEXITE

Protection des bords en  
acier galvanisé, en fonte et  
nouvellement en matière  
synthétique

Compatible avec les grilles Drainlock  
ACO et même matériau pour la  
protection des bords et les grilles

Légèreté habituelle, pèse moins  
de 20 kg avec le diamètre nom-  
inal de 100

## Léger

Durablement étanche  
grâce à la technologie  
Seal in sigle de contrôle  
IKT D1398

**Seal in**  
TECHNOLOGY

## Étanche

NEXITE® a reçu la certi-  
fication environnemen-  
tale KIWA BRL 5070.

## Robuste

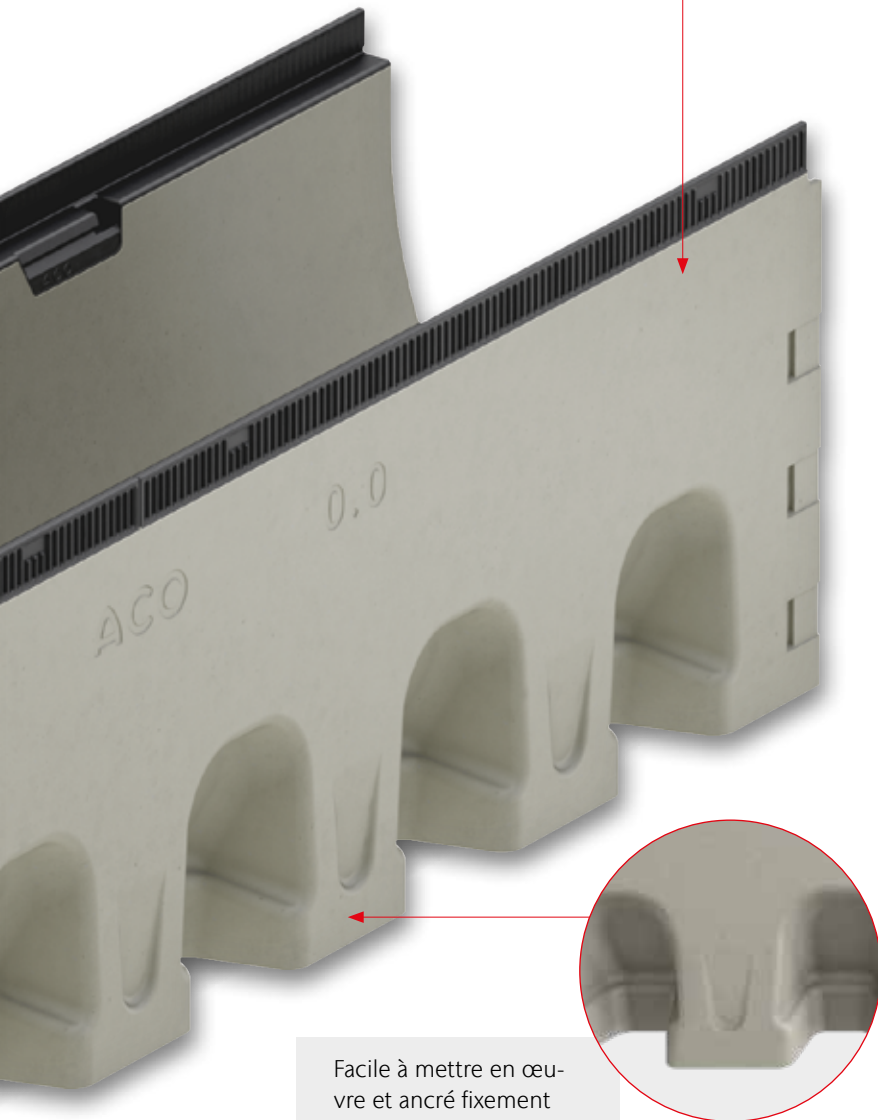
Résistance au gel, aux  
sels de déverglaçage et  
aux produits chimiques  
largement supérieure  
aux exigences de la  
norme SN EN 1433



Informations en ligne  
[www.aco.ch/fr/nexite](http://www.aco.ch/fr/nexite)



100 % recyclable



Facile à mettre en œuvre et ancré fixement dans la couche de béton



## Au service de la qualité



IKT – Institut für Unterirdische Infrastruktur (Institut pour infrastructures souterraines), Gelsenkirchen



KIWA – Zertifizierung von Baustoffen und -produkten (Certification de matériaux et produits de construction), Hamburg

L'application du nouveau béton ACO NEXITE® dans la gamme ACO DRAIN® nous permet d'ajouter un élément important à notre compétence dans le domaine des multi-matériaux. Une gamme de caniveaux en béton polymère et en NEXITE® qui profite en même temps de la grande variété des grilles Drainlock est unique en son genre.

Nous répondons ainsi aux grandes exigences du marché en matière de flexibilité et de rentabilité.

## Mêmes matériaux pour la protection des bords et les grilles



### Protection des bords et grille Drainlock en acier

En comparaison avec la protection des bords standard ACO, le design novateur Hypersteel de la protection des bords en acier galvanisé permet d'économiser env. 50 % d'équivalent CO2, vu que le processus de fabrication requiert moins de matériau. Ce cadre est volontiers associé aux grilles en acier Drainlock de type passerelle, caillebotis ou à fentes.

- Compatible avec la fixation sans vis Drainlock
- Disponible en acier et en acier inoxydable
- Grand choix de designs de grilles et cadres à fentes

### Protection des bords et grille Drainlock en fonte

La forte protection des bords en fonte est conçue pour résister à des sollicitations élevées tout en présentant une esthétique claire, notamment pour les applications dans les espaces publics urbains. Cette protection des bords est combinée, de préférence, avec les grilles Drainlock en fonte de type caillebotis ou à fentes.

- Compatible avec la fixation sans vis Drainlock
- Capacité de charge élevée jusqu'à la classe E 600
- Grilles en fonte également en design Freestyle ACO



# Langage de conception conséquent

La liberté de conception et la durabilité sont profondément ancrées dans l'architecture moderne et la planification. Avec un corps de caniveau et une protection des bords composés chacun de trois matériaux, ainsi que la compatibilité avec la gamme de grilles Drainlock, ACO offre aux architectes et aux projeteurs la flexibilité souhaitée pour divers domaines d'application. Grâce au choix d'homogénéité du matériau, la nouvelle protection des bords en matière synthétique permet la réalisation d'un langage de conception conséquent dans une nouvelle dimension. La combinaison entre protection des bords et couvercle en matière synthétique avec un corps de caniveau en NEXITE® est la variante la plus durable de la gamme ACO DRAIN®.

**NOUVEAU**

## Protection des bords en matière synthétique

Avec la protection des bords novatrice en matière synthétique, on obtient dans le domaine de l'aménagement des espaces verts des possibilités conceptionnelles complètement nouvelles

- Absence de corrosion
- Couleur inaltérable
- Isolation phonique
- Compatible avec la fixation sans vis Drainlock
- Notre variante la plus durable en liaison avec la grille en matière synthétique

### Protection des bords et grille Drainlock en matière synthétique





# ACO DRAIN®

## Kit de design

Avec leur design, les grilles de la gamme ACO DRAIN® viennent embellir les espaces libres, les infrastructures et les bâtiments. Pour offrir au projeteur la plus grande liberté de conception possible, nous élaborons en permanence de nouvelles propositions. Pour cela, ACO étudie attentivement la direction que prennent les tendances conceptionnelles et emploie aussi régulièrement de nouveaux matériaux. Outre le design de la surface, il faut également prendre naturellement en compte de nombreux détails. C'est ainsi que se crée un kit de design avec des solutions pour chaque application.

### Les points forts de la gamme de grilles



Cadres à fentes Double en acier inoxydable



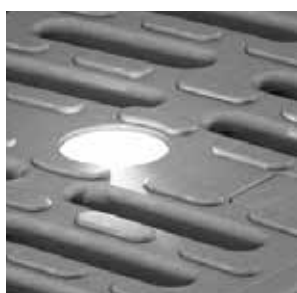
Grille caillebotis Q+ Acier galvanisé / acier inoxydable



Grille passerelle longitudinale Acier galvanisé / acier inoxydable



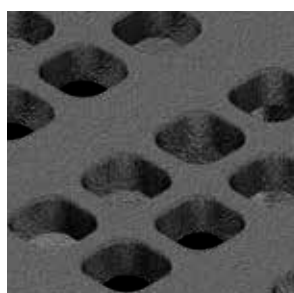
Grille passerelle longitudinale en acier inoxydable



Grille composite Eyeleds avec éclairage à LED blanc / bleu



Grille passerelle longitudinale en fonte de type caillebotis



Créative avec grilles en fonte Freestyle et ébauches personnalisées



## Informations techniques

Un système modulaire

Excellent sur le plan de la construction et de l'application.

ACO DRAIN® Multiline NX en NEXITE® est basé sur une idée de système offrant des avantages à tous : aux projecteurs, aux revendeurs, aux entreprises de construction et aux maîtres d'ouvrage. Les projecteurs économisent du temps lors de l'appel d'offres parce que l'idée du système Multiline permet de standardiser grandement les jonctions. Cette gamme extrêmement condensée est un plus pour les revendeurs. Les maîtres d'ouvrage se réjouissent de trouver des solutions très élaborées quant au design et à la construction. Multiline allie variété dans la créativité et grande fonctionnalité avec une extrême longévité.

Notre équipe commerciale et de conseil ACO est à votre entière disposition pour toutes vos questions.

**[www.aco.ch/fr/contact](http://www.aco.ch/fr/contact)**

# ACO DRAIN® Multiline NX

## ACO Produktvorteile

- Corps de caniveau réalisés avec le nouveau matériau ACO NEXITE®
  - Densité de tassement élevée grâce aux charges minérales ultrafines
  - Résistance et capacité de charge spéciales
  - Recyclable et avec certification environnementale
  - (sigle de contrôle KIWA BRL 5070)
- Section de drainage étanche grâce à la technologie Seal in (sigle de contrôle IKT D1398)
  - En série avec joint d'étanchéité EPDM dans le joint de caniveau
  - Montage simple habituel
  - Protection de la nappe phréatique et des ouvrages
  - Pour gérer de manière contrôlée les eaux pluviales
- Auto-nettoyage amélioré grâce à la section en V et à la semelle de caniveau lisse sur toute la

- Système de caniveaux selon SN EN 1433/ DIN 19580
- Diamètre nominal 100 mm
- Protection des bords en acier galvanisé
- Matière synthétique ou fonte de voirie
- Acier galvanisé et fonte de voirie :
  - Classes A 15 – E 600
  - Matière synthétique :
    - Classes A 15 – C 250



## Corps de caniveaux sans pente , 1000 mm

- Au choix, avec ou sans raccord de tuyau étanche vertical
- Exécution avec raccord de tuyau étanche vertical à joint à lèvres en NBR
- Combinaisons possibles du corps de caniveau
  - Exemple : Type 0.0 – 0.0.2 – 0.1
- \*) L'épaisseur de fond des corps de caniveau à raccord à joint à lèvres est légèrement supérieure à celle des corps de caniveau raccordés
  - Exemple : Le type 5.0.2 convient au type 5 – 5.0 – 5.1



Dimensions			Type	Acier zingué		Matière synthétique		Fonte KTL	
Longueur [mm]	Largeur [mm]	Hauteur [mm]		Poids [kg]	Art.no.	Poids [kg]	Art.no.	Poids [kg]	Art.no.
1000	137	157	0.0	19,5	3003499	18,0	3010165	20,8	3010213
		182	5.0	22,7	3003510	21,2	3010166	24,0	3010214
		207	10.0	25,7	3003511	24,3	3010167	27,1	3010215



## Avec raccord de tuyau à joint à lèvres DN/OD 110

1000	137	160 <sup>*)</sup>	0.0.2	20,2	3008241	18,8	3010200	21,6	3010228
		185 <sup>*)</sup>	5.0.2	23,4	3008363	21,9	3010202	24,8	3010230
		210 <sup>*)</sup>	10.0.2	26,4	3008364	25,0	3010203	27,8	3010231



### Corps de caniveaux sans pente , 500 mm

- Avec parties préformées latérales pour jonctions d'angle, en T et en croix (adaptateurs requis comme accessoires)



Dimensions			Type	Acier zingué		Matière synthétique		Fonte KTL	
Longueur	Largeur	Hauteur		Poids	Art.no.	Poids	Art.no.	Poids	Art.no.
[mm]	[mm]	[mm]		[kg]		[kg]		[kg]	
500	137	157	0.1	9,9	3008520	9,1	3010205	10,6	3010233
		182	5.1	11,3	3008521	10,6	3010206	12,0	3010234
		207	10.1	12,7	3008522	12,0	3010207	13,4	3010235

### Corps de caniveaux avec pente, 1000 mm

- Avec pente de radier intégrée de 0,5 % pour la pose
- Tous les corps de caniveau peuvent être raccordés directement à l'avaloir
- Combinaisons possibles du corps de caniveau
  - Type 5 – 5.0 – 5.0.2 – 5.1
  - Type 10 – 10.0 – 10.0.2 – 10.1



Dimensions			Type	Acier zingué		Matière synthétique		Fonte KTL	
Longueur	Largeur	Hauteur		Poids	Art.no.	Poids	Art.no.	Poids	Art.no.
[mm]	[mm]	[mm]		[kg]		[kg]		[kg]	
1000	137	157/162	1	19,9	3006473	18,3	3010190	21,2	3010218
		162/167	2	20,5	3006474	19,1	3010191	21,9	3010219
		167/172	3	21,2	3006475	19,7	3010192	22,5	3010220
		172/177	4	21,8	3006476	20,4	3010193	23,2	3010221
		177/182	5	22,5	3006477	21,0	3010194	23,8	3010222
		182/187	6	23,2	3006478	21,7	3010195	24,4	3010223
		187/192	7	23,8	3006479	22,3	3010196	25,1	3010224
		192/197	8	24,4	3006480	22,9	3010197	25,7	3010225
		197/202	9	25,0	3006481	23,5	3010198	26,3	3010226
		202/207	10	25,6	3006482	24,1	3010199	27,0	3010227

### Avaloirs, 500 mm

- Avec joint à lèvres en NBR pour raccord de tuyau horizontal étanche
- Avec adaptateurs pour raccordement étanche du caniveau
- Avec une cloison frontale pour la fermeture étanche unilatérale de l'avaloir
- Avec panier à boues en matière synthétique PP



Dimension			Raccord de tuyau DN/OD	Acier zingué		Matière synthétique		Fonte KTL	
Longueur	Largeur	Hauteur		Poids	Art.no.	Poids	Art.no.	Poids	Art.no.
[mm]	[mm]	[mm]	[mm]	[kg]		[kg]		[kg]	

#### Forme courte, avec raccord de tuyau à joint à lèvres

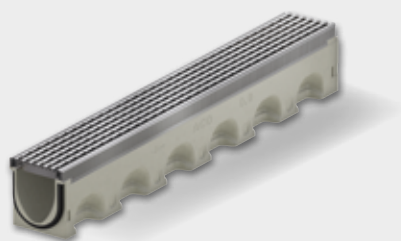
500	137	460	110	30,1	3008272	29,3	3010169	30,8	3010217
			160	29,1	3009937	28,4	3010201	29,8	3010229

## ACO WaterCycle



ACO WaterCycle vous assiste dans chacune des phases de planification du drainage, de la gestion des eaux pluviales et du traitement et crée les solutions de drainage pour les conditions environnementales de demain.

Qu'y a-t-il au début de la gestion des eaux pluviales et de la protection des eaux ?



### Drainage des eaux de surface ACO

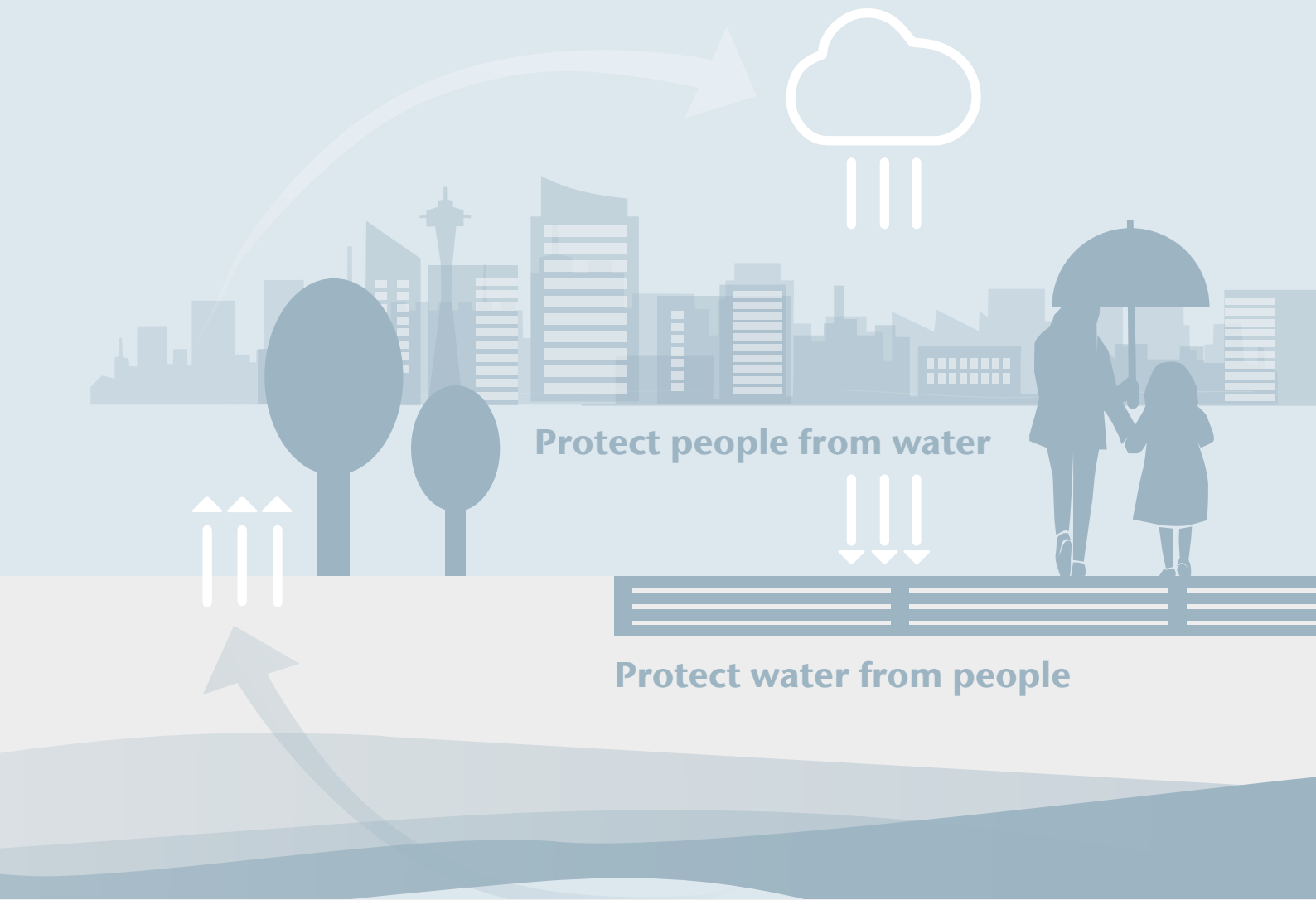
- Caniveaux de drainage
- Avaloirs de voirie et de cour
- Grilles de route arrêées
- Dispositifs de fermeture

Quel traitement des eaux de surface est nécessaire ?



### Installations de nettoyage ACO

- Séparateurs
- Systèmes de sédimentation et de filtration



Comment sont stockés temporairement les ruissellements de surface?



**Installations de rétention et de stockage ACO**

- Systèmes d'avarie
- Stormbrixx pour l'infiltration et la rétention
- Cuves de rétention d'eaux pluviales

Comment les eaux de ruissellement sont-elles évacuées de manière contrôlée?



**Systèmes de contrôle ACO**

- Système d'étranglement
- Stations de pompage

# Service ACO

Chaque projet est différent et a ses propres exigences et défis. Outre nos produits, nous proposons également notre savoir-faire et nos services afin de pouvoir développer ensemble des solutions personnalisées – de la planification au suivi en passant par la finalisation. ACO est votre premier interlocuteur dans toutes les phases du projet.



## train:

### **Information et formation continue**

Au sein de l'ACO Academy, nous partageons le savoir-faire du groupe mondial ACO avec les revendeurs, projeteurs, architectes et transformateurs pour lesquels la qualité est primordiale. Nous vous invitons à en profiter.

## design:

### **Planification et optimisation**

L'appel d'offres et la planification de solutions de drainage permet de nombreuses variantes. Mais quelle conception peut mener à la solution optimale la plus sûre aussi bien sur le plan économique que technique ? Nous vous aidons à trouver la bonne réponse. Contactez nos architectes-conseillers





**Notre invitation à vous: askACO**

En tant que leader mondial dans le domaine de la technique du drainage, ACO relève le défi de développer des produits spécifiques. Les différentes conditions climatiques et les spécificités de chaque site requièrent des solutions tout à la fois écologiques et économiques. Nous trouverons ensemble la solution idéale qui convient à vos exigences spécifiques.

**support:**

**Conseil en construction et suivi des travaux**

Nous vous conseillons et assistons dans le cadre du projet sur votre chantier afin d'éviter les mauvaises surprises entre la planification et la réalisation de la solution de drainage. Nos conseillers technique sont à vos côtés.

**care:**

**Inspection et entretien**

Les produits ACO sont conçus et réalisés pour une longue durée de vie. Avec nos offres de service après-vente, nous veillons à ce que ACO puisse satisfaire vos exigences strictes de qualité, également après de nombreuses années.

# ACO. we care for water

ACO est une entreprise spécialisée dans les technologies de traitement de l'eau et des eaux usées qui garantit la protection de l'eau. Partant de notre expertise mondiale dans le domaine du drainage, lequel est chargé de protéger les personnes face à l'eau, nous considérons de plus en plus que notre mission consiste également à protéger l'eau face aux personnes.

Avec l'ACO WaterCycle, ACO fournit des systèmes permettant de recueillir, canaliser, prétraiter, stocker puis recycler l'eau. ACO concourt ainsi au maintien d'une nappe phréatique propre comme ressource vitale et apporte sa contribution au monde de demain. Dans son Agenda 2030, l'Organisation des Nations unies spécifie l'amélioration de la qualité de l'eau comme l'un des 17 objectifs de développement durable.

Grâce à l'emploi plus fréquent de la technologie intelligente, les systèmes de drainage intelligents ACO garantissent l'évacuation ou le stockage temporaire des eaux pluviales et des eaux usées. Avec une technique de séparation et de filtration novatrice, nous empêchons la contamination de l'eau, p. ex., par les graisses, carburants, métaux lourds ou microplastiques.

Aujourd'hui, ACO va encore plus loin : nous relevons le défi de recycler l'eau et de créer ainsi un cycle qui préserve les ressources. ACO accorde une grande importance à la longévité, à la réutilisation et à une empreinte carbone faible pour tous ses produits et systèmes. La recherche de la durabilité est un processus continu que nous voulons affronter chaque jour de nouveau.

Le groupe ACO est une entreprise familiale mondiale qui fait partie des leaders mondiaux du marché des technologies de traitement de l'eau et des eaux usées. Créé en 1946 dans le Land du Schleswig-Holstein, il apparaît comme un réseau transnational présent dans plus de 50 pays. ACO se distingue dans le monde entier par son haut niveau de propriété décentralisée et sa proximité explicite aux marchés régionaux.

[www.aco.com](http://www.aco.com)



Propriétaires  
Iver et Hans-Julius Ahlmann



Siège principal du groupe ACO  
à Rendsburg/Büdelndorf



**5.300**

employés dans plus de 50 pays (Europe, Amérique du Nord et du Sud, Asie, Australie, Afrique)

**1,15 Milliard**

d'euros de chiffre d'affaires en 2022

**40**

sites de production dans 20 pays



ACO Academy  
pour la formation pratique

# ACO. we care for water

Les systèmes de drainage intelligents ACO garantissent l'évacuation ou le stockage des eaux pluviales et des eaux usées. Nous empêchons la contamination de l'eau avec notre technique de séparation et de filtration novatrice. Nous relevons le défi de recycler l'eau et de créer ainsi un cycle qui préserve les ressources.

ACO AG

Industrie Kleinzaun  
8754 Netstal  
055 645 53 00

[www.aco.ch](http://www.aco.ch)

Vous trouverez votre  
interlocuteur personnel :

[www.aco.ch/fr/contact](http://www.aco.ch/fr/contact)

