



Lumière et protection

pour la cave

ACO Therm® Saut-de-loup
4000, 600 et 700



Encore mieux - ACO Therm® sauts-de-loup

Depuis toujours, les puits de lumière ACO Therm® convainquent par une incidence maximale de la lumière dans les caves et une grande stabilité. Les puits en polypropylène renforcé de fibres de verre (PP-GF) ou en plastique renforcé de fibres de verre (PRV) sont indéformables et possèdent une longue durée de vie. De plus, ils peuvent être montés, au choix, de manière praticable, carrossable, directement sur le mur de la cave, sur une isolation périmétrique ou de manière étanche à l'eau sous pression. Le montage sur ACO Therm® Block permet même une fixation de puits de lumière sans pont thermique. est possible.

Les soupiraux de cave de la série 400 et 600 se présentent désormais avec de nouvelles caractéristiques fonctionnelles et économiques, de la géométrie optimisée des éléments de construction jusqu'à la possibilité de réglage en hauteur.



Contenu

ACO Therm® Saut-de-loup

400 et 600	06
700	10
Montage du puits de lumière	12

Composants du système

ACO Therm® Éléments de rehausse	14
ACO Therm® Couvertures	16

Accessoires pour saut-de-loup

19



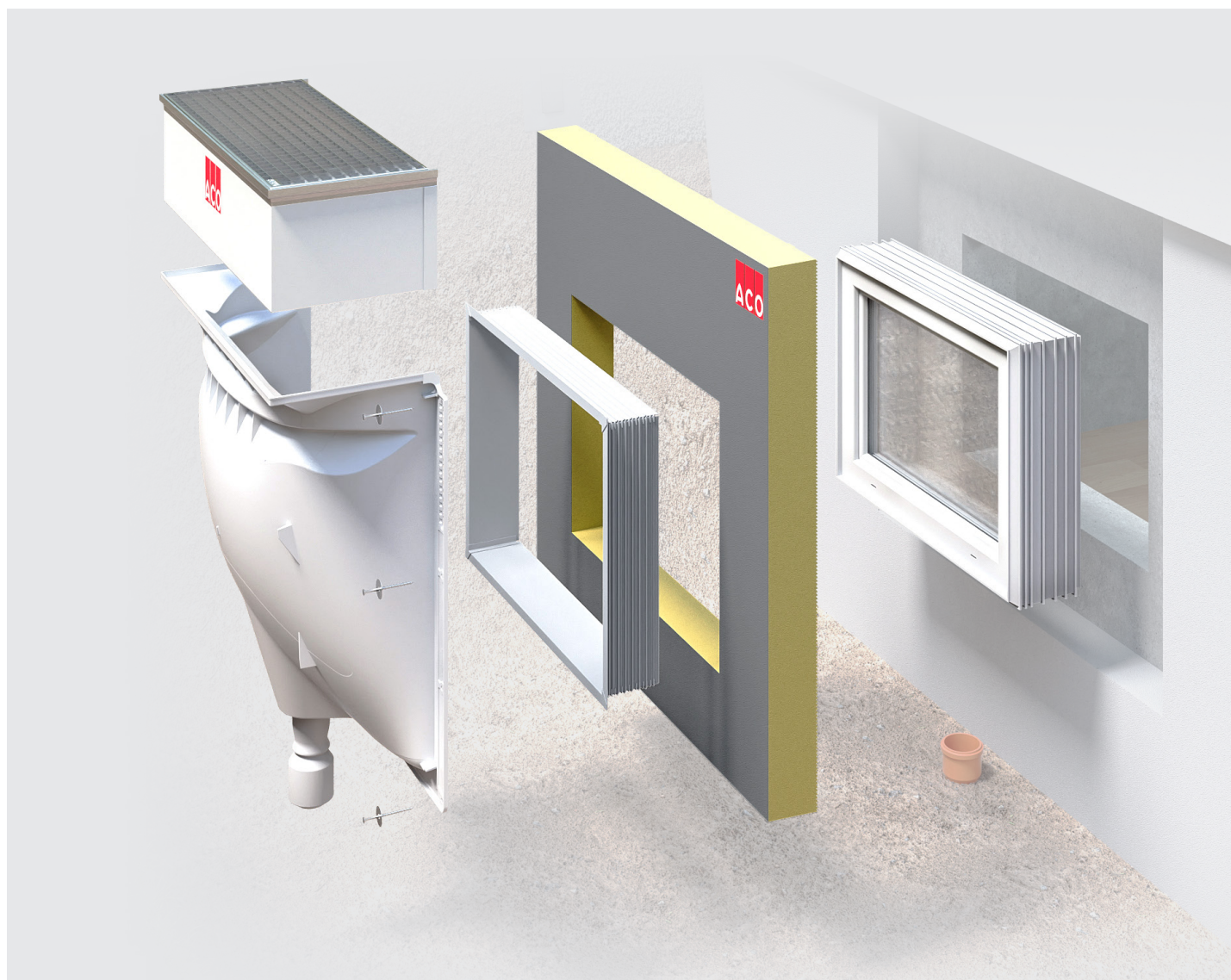
Robuste en utilisation -

flexible dans l'exécution

ACO Therm® Saut-de-loup

Le saut-de-loup ACO Therm®, disponible en différentes versions, assure un éclairage suffisant dans la cave. Il peut être monté de manière étanche à l'eau sous pression.

Le saut-de-loup ACO Therm® est disponible dans les profondeurs 400, 600 et 700 mm et peut être agrandi en hauteur par des éléments de rehausse. Différents couvercles assurent en outre une protection suffisante contre les saletés et l'eau de pluie.





Une grande flexibilité vous donne toutes les libertés

Les sauts-de-loup ACO Therm® sont accessibles aux piétons ou aux véhicules et peuvent être montés, au choix, directement sur le mur de la cave, sur une isolation périphérique ou de manière étanche à l'eau sous pression.

L'ouverture de drainage dans le corps du puits de lumière peut être fermée de manière étanche à l'eau sous pression avec une plaque de fermeture. Pour le raccordement à la canalisation, nous proposons des raccords de drainage antirefoulement.

De plus, de nombreuses variantes de grilles, de couvercles et d'éléments de surélévation pour la compensation de la hauteur assurent une conception individuelle.

Une grande stabilité vous donne de la sécurité

Les sauts-de-loup ACO Therm® en polypropylène renforcé de fibres de verre (PP-GF) ou en plastique renforcé de fibres de verre (PRV) sont indéformables et possèdent une longue durée de vie.

Avec 4 fixations, le saut-de-loup atteint déjà une grande stabilité et peut être utilisé avec le kit de montage et la grille correspondants.

Pour le montage du puits de lumière sur l'isolation périphérique (à partir de 80 mm), nous utilisons des ancrages pour charges lourdes extrêmement stables qui assurent le transfert de charge nécessaire, même à l'état non rempli.

ACO Sauts-de-loup L x H x P en mm

800 x 600 x 400	1000 x 1000 x 600	1500 x 1000 x 700
1000 x 600 x 400	1000 x 1300 x 600	1500 x 1500 x 700
1000 x 1000 x 400	1250 x 1300 x 600	2000 x 1000 x 700
1000 x 1300 x 400		2000 x 1500 x 700
1250 x 1000 x 400		

Les versions surlignées en rouge disposent d'un nouveau système de réglage en hauteur qui permet un ajustement fin de la hauteur jusqu'à 280 mm.

Le saut-de-loup ACO Therm® - 400 et 600



400 mm de profondeur

600 mm de profondeur

Géométrie optimisée des pièces

La nervure de renforcement qui s'étend dans la zone latérale, tout comme la cheminée dite de drainage, assurent la stabilité du corps du puits de lumière.

Avantage du produit ACO

- Stabilité supplémentaire contre la pression de la terre et de l'eau

Réglage de la hauteur

La bride du puits de lumière a été équipée d'une zone d'arrêt et de déplacement. Dans la zone d'arrêt supérieure s'engage un bloc d'arrêt qui assure le transfert de charge nécessaire. En tournant de 90 degrés, le bloc d'arrêt est amené en position de déplacement, de sorte que le saut-de-loup complet peut être déplacé vers le haut et vers le bas via le trou oblong de 28 cm. La zone de déplacement inférieure, avec le bloc de guidage qui s'y engage, assure la stabilité latérale et permet à son tour un réglage fin de la hauteur, sans qu'il soit nécessaire de desserrer les vis de fixation.



Avantages du produit ACO

- Réglage fin de la hauteur par pas de 2 cm
- Le réglage de la hauteur se fait exclusivement par les deux points de fixation supérieurs
- Plage de déplacement de 28 cm
- En cas de montage sur isolation périmétrique, seuls les deux éléments de fixation supérieurs doivent être fixés dans le mur de la cave. Les deux blocs de guidage inférieurs sont fixés directement dans l'isolation périmétrique au moyen de chevilles en spirale
- Adaptation du corps du puits de lumière à la structure du sol fini au rez-de-chaussée.





haute flexibilité

grande stabilité



Fond de puits de lumière

Le fond du puits de lumière possède une pente sur trois côtés en direction de l'ouverture de drainage

Avantage du produit ACO

- Empêche l'eau de pénétrer dans le mur de la cave
- Pas de crépi imprégné d'humidité
- Prévention des dégâts dus à l'humidité
- Meilleur autonettoyage

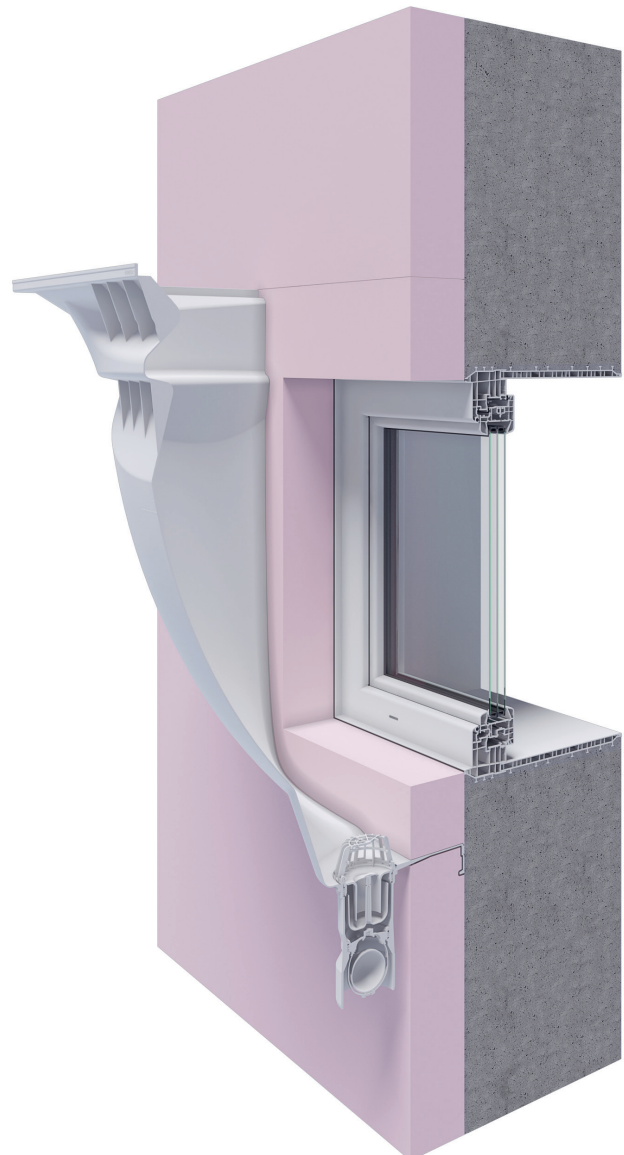


Ouverture de drainage

L'ouverture de drainage se trouve à **110 mm** (LS 400) et **155 mm** (LS 600) du mur.

Avantages du produit ACO

- Le raccordement de drainage se trouve jusqu'à une épaisseur **d'isolation de 100 mm** (LS 400) et **140 mm** (LS 600) n'est pas comprise dans l'isolation
- Il n'est pas nécessaire de prévoir une isolation sur le chantier pour le raccordement d'évacuation des eaux pour les épaisseurs d'isolation mentionnées précédemment, ce qui permet de réduire les coûts :
- Pas de pont thermique
- Gain de temps
- Unité de retenue dans le raccord de drainage accessible pour l'entretien



Incorporation de Isolation périmétrique

Les parois latérales et le fond du puits de lumière sont pourvus, côté mur, d'une surface relativement droite.

Avantage du produit ACO

- L'isolation périphérique ne doit plus être adaptée de manière aussi importante au contour du puits de lumière lors du montage de l'isolation périphérique sur le mur de la cave, ce qui permet un gain de temps.

Panneau arrière rétractable

Le corps du puits de lumière est équipé, côté mur, d'une rainure destinée à recevoir une paroi arrière.

Avantages du produit ACO

- En cas de montage directement sur le mur de la cave et sur l'isolation périmétrique, il n'est pas nécessaire d'appliquer un enduit coûteux dans le saut-de-loup.
- Gain de temps grâce à l'absence de travaux de plâtrage



Panneau arrière inséré



Le saut-de-loup ACO Therm® 700



Le grand puits de lumière ACO de 700 mm de profondeur convainc par une nouvelle surface laquée de la face intérieure.

Le revêtement blanc brillant assure un transfert maximal de la lumière vers le sous-sol.

Le raccord de drainage se trouve à 250 mm du mur du mur et ne se trouve donc plus dans le plan d'isolation pour les épaisseurs d'isolation jusqu'à 240 mm. Le puits de lumière pour cave ACO peut être monté de manière étanche à l'eau sous pression et être équipé d'un dispositif anti-refoulement.

En combinaison avec les éléments de rehausse ACO, le système est flexible et adaptable à chaque situation de construction..

ACO Informations sur les produits

- Grand puits de lumière disponible en 4 dimensions
L : 1500 mm et 2000 mm
H : 1000 mm et 1500 mm
- Surface laquée pour un transport maximal de la lumière
- Raccord de drainage hors du plan d'isolation
- Pente sur 3 côtés pour le raccordement de drainage
- Montage étanche à l'eau sous pression possible
- Combinaison idéale avec les fenêtres de cave ACO de grand format
- Adaptation de la hauteur par des éléments de rehausse

Haute brillance

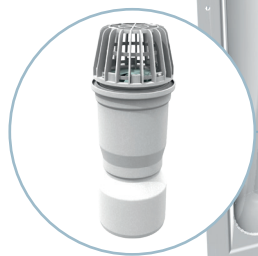
transport maximal de la lumière

incidence de la lumière particulièrement importante

Combinaison avec des grilles, des éléments de rehausse et des couvercles de puits de lumière

montage facile

revêtement laqué pour un transport maximal de la lumière



Ouverture de drainage DN 100 pour clapet anti-retour, raccord de drainage et plaque de fermeture hors du plan d'isolation

raccordable de manière étanche à l'eau sous pression

indéformable

Montage du puits de lumière

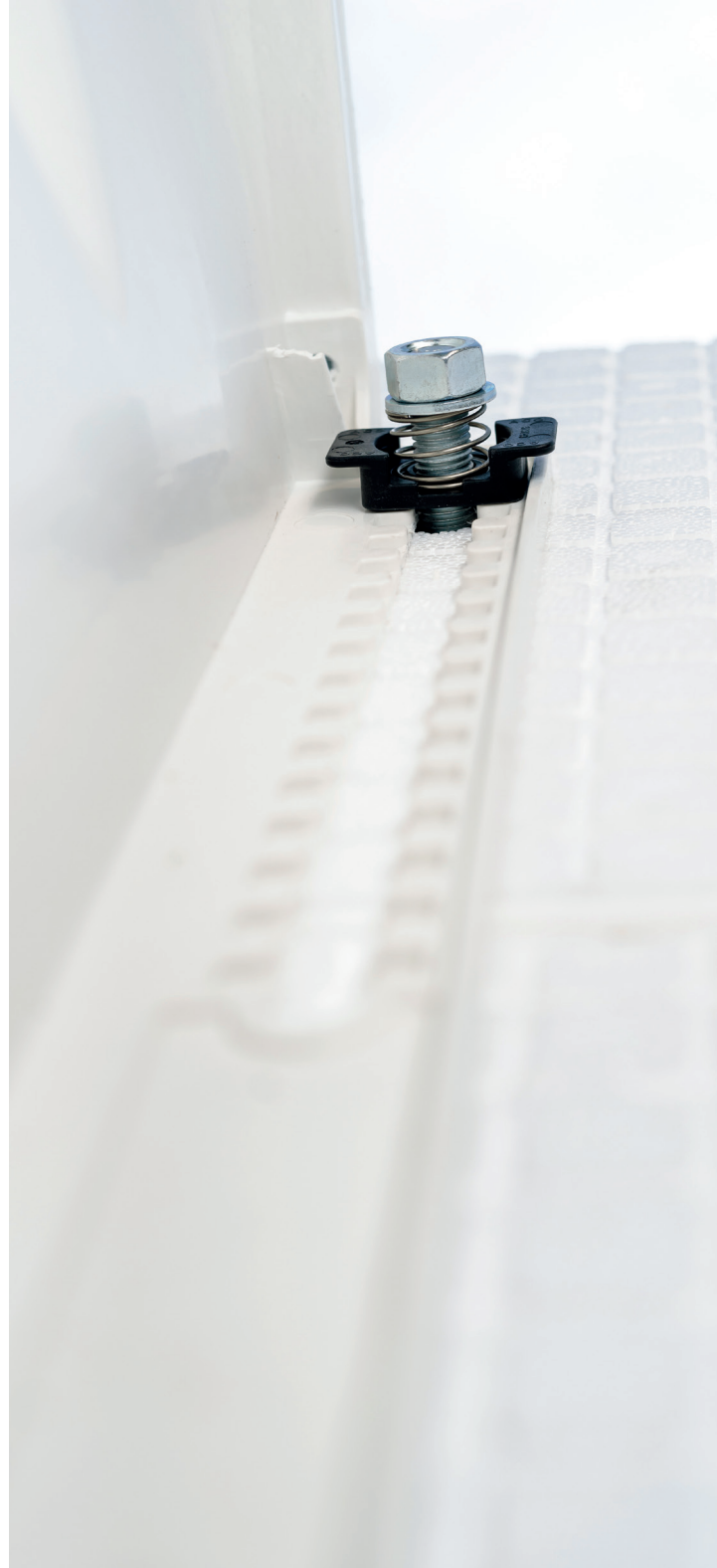
Standard

Avec quatre fixations, le saut-de-loup est déjà particulièrement stable et solide. Il est alors possible d'y circuler avec le kit de montage et la grille correspondants.

Des ancrages pour charges lourdes extrêmement stables sont utilisés lorsque le saut-de-loup est monté sur une isolation périphérique.

Grâce à un réglage pratique de la hauteur, le saut-de-loup peut également dépasser la dalle en béton brut afin d'adapter le bord supérieur du saut-de-loup à la hauteur de la structure du sol fini.

Lors du montage des sauts-de-loup de 400 et 600 mm, il n'est pas nécessaire d'installer un système d'étanchéité. sur l'isolation périmétrique, il suffit de fixer les deux parties supérieures de fixation doivent être fixées dans le mur de la cave. Les deux blocs de guidage inférieurs sont fixés directement dans l'isolation périmétrique au moyen de chevilles en spirale.



Höhenverstellung bei 400er und 600er Lichtschächten

Étanche à l'eau sous pression

Le saut-de-loup ACO Therm® est particulièrement indéformable, car il est fabriqué en polypropylène ou en plastique renforcé de fibres de verre. Il convient aussi bien à un montage standard qu'à un montage étanche à l'eau sous pression.

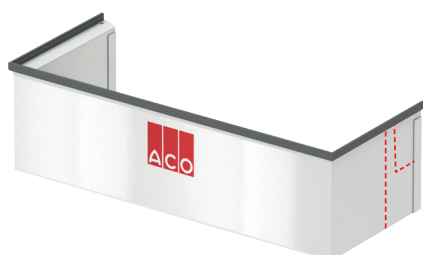
Pour le montage étanche à l'eau sous pression, on distingue le montage sur bac blanc et le montage sur bac noir. Pour les deux variantes, ACO propose des systèmes adaptés. Sur un bac blanc, le saut-de-loup est fixé directement sur le mur en béton non traité et imperméable à l'eau. En cas de montage sur un bac noir, le puits de lumière est généralement fixé sur des murs de cave étanches au bitume.

Cependant, nous recommandons comme meilleure solution la combinaison du saut-de-loup ACO Therm® et de la plaque de montage ACO Therm® Block.

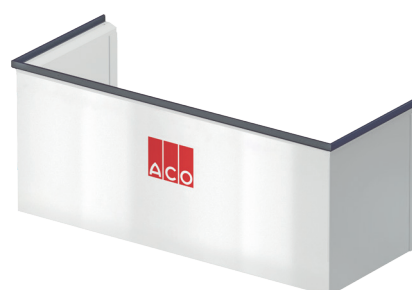


ACO Therm® Éléments de rehausse

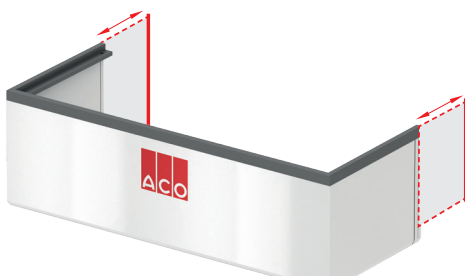
Les éléments de rehausse peuvent être adaptés par le client à la situation de montage. Ainsi, les ailes latérales peuvent être encochées sur le dessus lorsque l'isolation de la façade est en saillie. Dans le cas d'une façade en briques en retrait, on utilise des éléments avec des ailes prolongées. Les éléments fermés sur 4 côtés conviennent à la zone de sortie de la terrasse.



éléments de rehausse fixes et réglables en hauteur peut être raccourci ou encoché selon les exigences



élément de rehaussement fixe extra haut 400 mm



éléments de rehausse fixes et réglables en hauteur avec branche latérale prolongée pouvant être raccourcis ou encliquetés selon les besoins

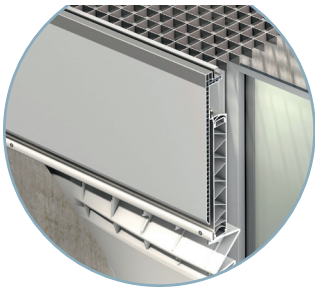
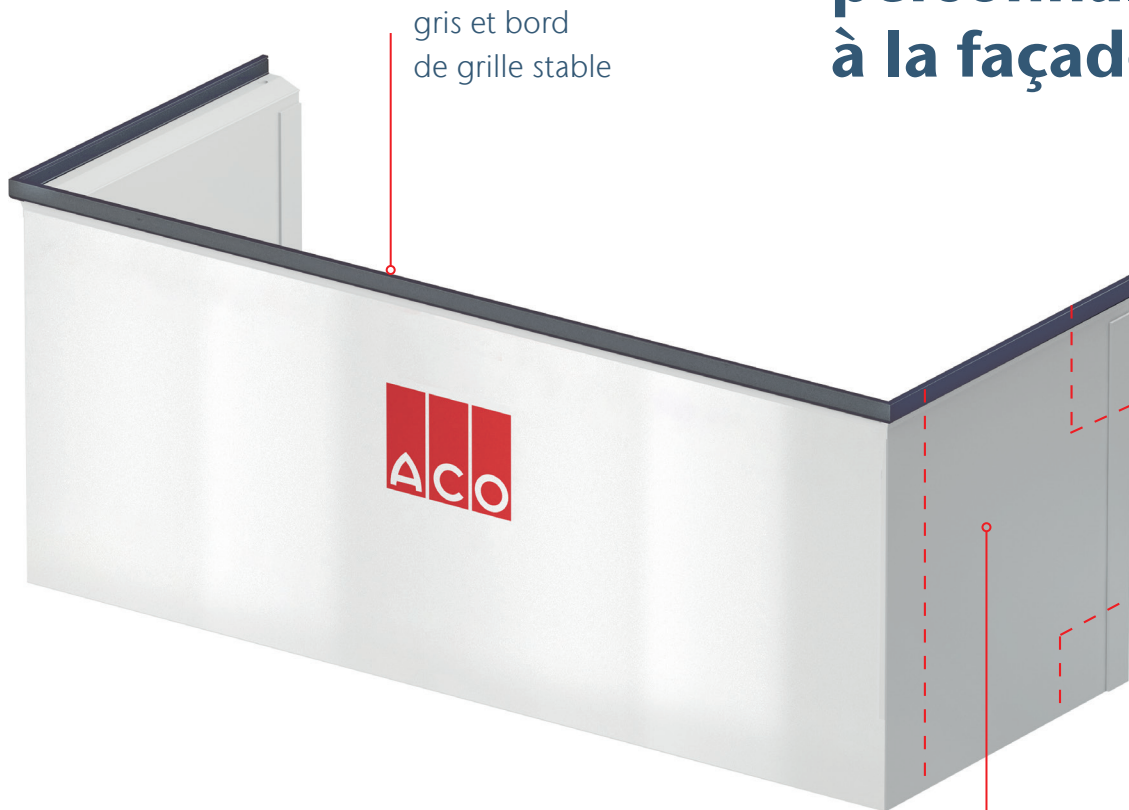


Élément de rehausse fixe fermé sur 4 côtés



flexible

personnalisable à la façade



Branches latérales
raccourçissables ou
encliquetables

Souvent une source de problèmes sur les chantiers : le passage du saut-de-loup au socle de la façade ou à la sortie sur les terrasses. L'isolation thermique et l'étanchéité ainsi que l'incidence de la lumière et l'aspect visuel doivent être particulièrement pris en compte à cette interface. Une mise en œuvre simple est possible avec une planification minutieuse.

Avantages du produit ACO

- Adaptation sur site par découpe
- Adaptation des éléments de rehausse à la pente du revêtement
- Augmentation des sauts-de-loup jusqu'à 925 mm possible
- Possibilité de combiner des éléments de rehausse réglables en hauteur et des éléments de rehausse fixes
- Réglage de la hauteur par l'élément de rehausse supérieur
- Réglage de la hauteur par l'élément de rehausse supérieur

ACO Therm® Couvertures

Personnalisation et protection efficace

Tous les sauts-de-loup peuvent être équipés au choix de grilles de recouvrement praticables ou carrossables. Les charges peuvent être évacuées en toute sécurité par la grille dans le corps du puits de lumière.

La gamme comprend également des grilles design en Acier inoxydable, ainsi qu'une protection contre les feuilles et les insectes.



Avantages du produit ACO

- Des couvertures résistantes pour répondre aux besoins les plus divers
- Couvertures personnalisables pour les souhaits particuliers
- Couvertures design en Acier inoxydable
- Pose sans barrière



ACO Therm® Grilles - de nombreuses variantes pour répondre à vos besoins

Les grilles de puits de lumière ACO en acier galvanisé et en Acier inoxydable couvrent un large éventail d'applications. La grille à mailles MW 30/10 ou les grilles design sont par exemple recommandées pour les terrasses et les trottoirs, tandis que la grille à mailles carrossable est le bon choix pour les abris de voitures.

Pour les applications spéciales, des grilles raccourcies ou rallongées permettent de couvrir les puits de lumière en toute sécurité. L'assortiment de grilles est complété par un châssis emboîtable de haute qualité en Acier inoxydable pour recouvrir le bord blanc du puits de lumière.



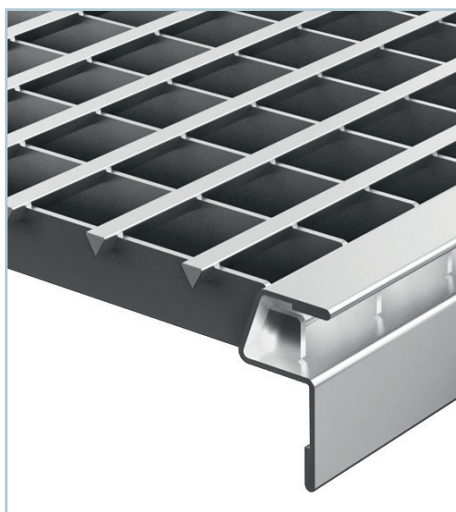
Grille en métal déployé, acier galvanisé, praticable jusqu'à 1,5 kN



Grille à mailles, mailles de 30 x 30 mm, praticable jusqu'à 1,5 kN



Grille à mailles, mailles 30 x 10 mm, praticable jusqu'à 1,5 kN, praticable, charge par roue jusqu'à 9 kN



Grille design profilé en V, Acier inoxydable, praticable jusqu'à 1,5 kN



Grille design Profilé longitudinal, Acier inoxydable ou acier galvanisé, praticable jusqu'à 1,5 kN

Protection contre les feuilles et les insectes

Protection contre les feuilles mortes et les insectes

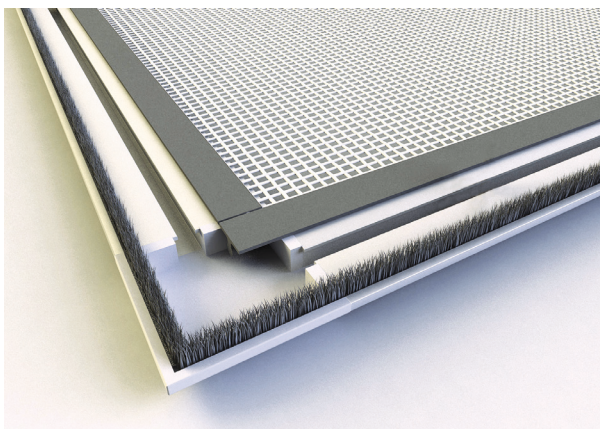
La protection contre les feuilles et les insectes ACO convient à tous les sauts-de-loup standard jusqu'à 115 x 60 cm ou 140 x 75 cm. Vous pouvez enfin aérer votre cave. Vous évitez les mauvaises odeurs et la formation de moisissures. La lumière et l'air entrent suffisamment, la vermine, les feuilles et la saleté restent à l'extérieur. Le joint à brosse périphérique y veille. Un profilé de raccordement mural à brosses supplémentaire forme un raccordement mural propre. Outre son design élégant, la protection contre les feuilles et les insectes ACO est extrêmement résistante et offre une grande sécurité de marche.

Avantages du produit ACO

- Profilé en aluminium revêtu avec joint à brosse périphérique
- Joint à brosse pour le raccordement au mur
- Facile à monter soi-même
- Tissu synthétique très résistant
- Utilisable pour presque tous les systèmes de puits de lumière



Le joint à brosse forme un raccord propre avec le mur...



et vers le bas, un joint propre vers le saut-de-loup pour une circulation sans claquement.



Accessoires pour saut-de-loup

Les accessoires mentionnés ici sont adaptés en standard à toutes les tailles de puits de lumière et conviennent aussi bien pour le montage standard que pour le montage étanche à l'eau sous pression.

Fermeture étanche à l'eau sous pression



Ce bouchon convient pour fermer de manière étanche à l'eau sous pression l'ouverture d'écoulement du saut-de-loup avant le montage du saut-de-loup.

Avantages du produit ACO

- Siphon, bac à déchets et clapet anti-retour dans le raccordement de drainage
- Facile à nettoyer
- Pour le montage standard et étanche à l'eau sous pression
- Possibilité de retirer entièrement l'unité de retenue
- Peut être mis à jour
- Unité de refoulement et tous les joints librement accessibles

Raccord de drainage



Raccord de drainage avec piège à feuilles

Siphon anti-odeur



Le siphon, qui complète le raccordement d'évacuation, empêche la formation d'odeurs désagréables.

Obturbateur de retenue



Le dispositif anti-refoulement pour le raccordement d'évacuation peut être installé ultérieurement et est utilisable exclusivement en combinaison avec un siphon.

La fonction du clapet anti-retour est à la fois brillante et simple : dans l'écoulement, une bille en plastique se trouve dans la cage à billes. Lorsqu'elle est ouverte, la bille se trouve en bas de la cage à billes et libère le passage de l'eau qui s'écoule. En cas de refoulement d'eau - par exemple lorsque la capacité du système d'égout est dépassée - la bille flotte et est pressée contre le siège d'étanchéité. Le refoulement des eaux usées de l'égout vers le saut-de-loup et donc vers la cave est stoppé. Aucune eau ne pénètre dans vos caves !

Le clapet anti-retour ACO pour saut-de-loup dispose d'un agrément général de la surveillance des chantiers.

Tous les produits de la liste ACO Éléments de construction soutiennent le ACO WaterCycle.



-
- Éléments de construction
 - Gestion des eaux pluviales
 - Fonte de voirie
 - Technique du bâtiment
 - Tunnel et Autoroutes
-

Demandez une consultation professionnelle et personnalisée par nos conseillers de vente au service externe.

ACO AG

Industrie Kleinzaun
CH-8754 Netstal

Tel. 055 645 53 00

ACO AG

Vente Givisiez
Route André Pillier 33B
CH-1762 Givisiez

Tél. 026 460 70 60

ACO. we care for water

