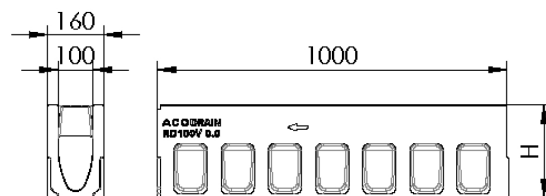
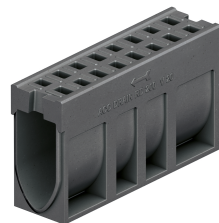


## Corpo canale

### Informazioni sulla gamma di prodotti

- calcestruzzo polimerico
- Costruzione monolitica, senza giunzioni adesive
- Anthracite-nero
- Larghezza nominale 100
- Larghezza 160 mm
- Classi di carico F 900 secondo SN EN 1433, vedi esempi di posa ACO
- Canaletto con aperture di drenaggio su un lato/su entrambi i lati su richiesta
- Calore nature termine di consegna su richiesta
- Opzionale per asfalto drenante



### Dati tecnici dell'articolo

Tipo	0.0
Colore	Anthracite-nero
Altezza	265 H mm
Larghezza	160 mm
kg	50,0
Cod. art.	2001518