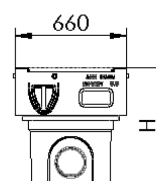
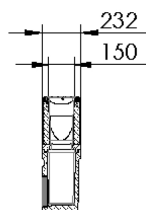
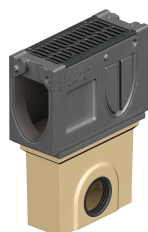


Corpo canale con guarnizione a labbro

Informazioni sulla gamma di prodotti

- calcestruzzo polimerico
- Costruzione monolitica, senza giunzioni adesive
- Larghezza nominale 200
- Larghezza 260 mm
- Classi di carico F 900 secondo SN EN 1433
- Con guarnizione a labbro



Dati tecnici dell'articolo

Tipo	Elemento inferiore DN 200
Colore	Naturale
Altezza	365 mm
Larghezza	230 mm
kg	27,5
Cod. art.	2001639