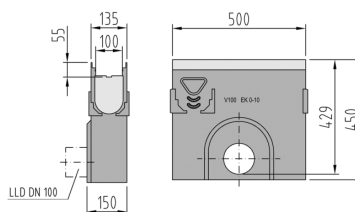
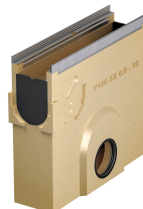


## Pozzetto di scarico con guarnizione a labbro corto

### Informazioni sulla gamma di prodotti

- Calcestruzzo poimerico
- Larghezza nominale 100
- Larghezza 135 mm
- Classi di carico A 15 - D 400 secondo SN EN 1433



### Dati tecnici dell'articolo

Per tipo	0 - 10
Altezza	450 mm
Materiale	Calcestruzzo poimerico
kg	26,2
Pz./Pal.	10
Cod. art.	2002271