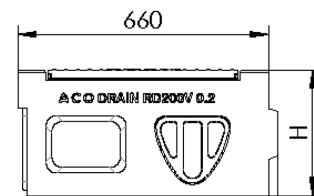
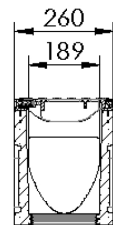
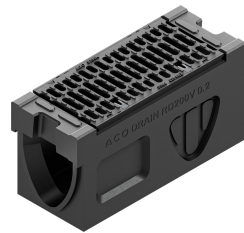


Corpo canale con guarnizione a labbro e preforma laterale DN 100

Informazioni sulla gamma di prodotti

- calcestruzzo polimerico
- Colore naturale e anthracite-nero
- Larghezza nominale 200
- Larghezza 260 mm
- Classi di carico F 900 secondo SN EN 1433, vedi esempi di posa ACO
- Con guarnizione a labbro
- Con preforma laterale DN 150
- Anthracite-nero termine di consegna su richiesta
- Con griglia in ghisa



Dati tecnici dell'articolo

Tipo	0.2
Colore	Anthracite-nero
Altezza	330 H mm
Larghezza	260 mm
kg	51,0
Cod. art.	2002649