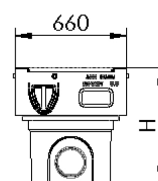
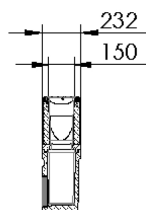
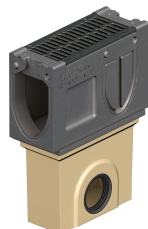


Corpo canale con guarnizione a labbro

Informazioni sulla gamma di prodotti

- calcestruzzo polimerico
- Costruzione monolitica, senza giunzioni adesive
- Classi di carico F 900 secondo SN EN 1433



Dati tecnici dell'articolo

Tipo	0.0 Elemento superiore
Altezza	330 mm
Larghezza	210 mm
kg	31,9
Cod. art.	2002682