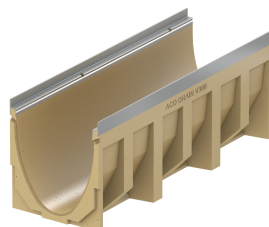


## Corpo canale con pendenza del fondo 0.5%

### Informazioni sulla gamma di prodotti

- Calcestruzzo poimerico
- Lunghezza 1000 mm
- Larghezza nominale 300
- Larghezza 350 mm
- Con pendenza del fondo 0,5 %
- Classi di carico A 15 - D 400 secondo SN EN 1433, vedi esempi di posa ACO



### Dati tecnici dell'articolo

|                |                        |
|----------------|------------------------|
| Tipo           | 6                      |
| Altezza inizio | 410 H mm               |
| Altezza fine   | 415 mm                 |
| Materiale      | Calcestruzzo poimerico |
| kg             | 67,5                   |
| Pz./Pal.       | 4                      |
| Cod. art.      | 2004521                |