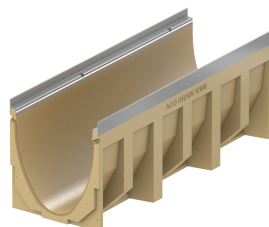


## Corpo canale con pendenza del fondo 0.5%

### Informazioni sulla gamma di prodotti

- Calcestruzzo poimerico
- Lunghezza 1000 mm
- Larghezza nominale 300
- Larghezza 350 mm
- Con pendenza del fondo 0,5 %
- Classi di carico A 15 - D 400 secondo SN EN 1433, vedi esempi di posa ACO



### Dati tecnici dell'articolo

Tipo	9
Altezza inizio	425 H mm
Altezza fine	430 mm
Materiale	Calcestruzzo poimerico
kg	69,5
Pz./Pal.	4
Cod. art.	2004524