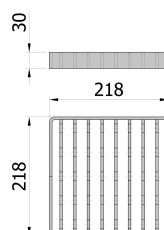
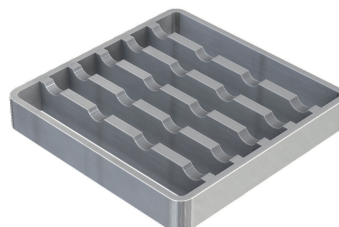


## Griglia a ponte M 125

### Informazioni sulla gamma di prodotti

- Acciaio inox 1.4301
- Connessioni saldate e igieniche
- Certificato secondo EN 1253-1
- Soluzione antiscivolo disponibile (R11)
- Completamente elettrolucidato
- Raggi interni uguali o superiori a 3 mm
- Completamente lavabile



### Dati tecnici dell'articolo

kg	2,8
Classe	M 125
Griglia	Antiscivolo
Misura	Fessura 16 - 20 mm
Cod. art.	2014549