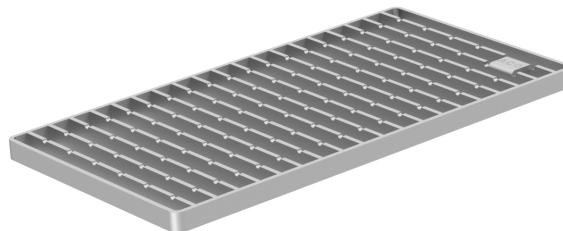


## Griglia a ponte igienica, classe R50 antiscivolo

### Informazioni sulla gamma di prodotti

- Acciaio inox 1.4301
- Secondo EN 1253-1433
- Design igienico secondo EN 1672, EN ISO 14159 e EHEDG
- Fessura 20 mm
- Classe di carico R 50
- Elettrolucidato



### Dati tecnici dell'articolo

kg	6,9
pezzi	1
Wi	370 mm
Li	400 mm
Misura	Fessura 20 mm mm
Griglia	368 x 398 mm
Cod. art.	2016646