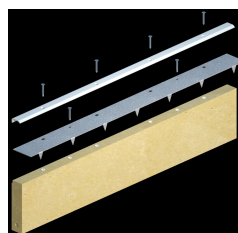


## Bordo con guida di fissaggio e aggancio per cuscinetti antiurto e accessori di fissaggio V2A

### Informazioni sulla gamma di prodotti

- calcestruzzo polimerico
- Resistente alle variazioni di temperatura
- Elevati valori di resistenza
- Camere sagomate per un fissaggio saldo nel letto di calcestruzzo gettato in opera
- Peso ridotto, facilità di trasporto e installazione



### Dati tecnici dell'articolo

Tipo	Retto
Altezza	180
Lunghezza	1000 mm
Larghezza	50
kg	12,5
Cod. art.	2074669