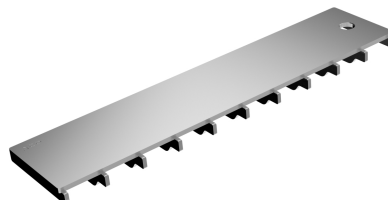


Copertura igienica delle fessure

Informazioni sulla gamma di prodotti

- Acciaio inox 1.4404, disponibile anche in acciaio inox 1.4301
- Classe di carico C 250 secondo SN EN 1433
- Soluzione antiscivolo possibile



Dati tecnici dell'articolo

Classe	C 250
Materiale	Acciaio inox
Larghezza	500
kg	3,7
Cod. art.	2078947