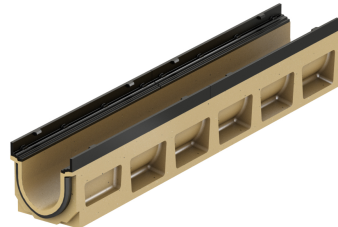


## Corpo del canale con pendenza del fondo dello 0,5%.

### Informazioni sulla gamma di prodotti

- Calcestruzzo poimerico
- Lunghezza 1000 mm
- Larghezza nominale 100
- Larghezza 160 mm
- Con guarnizione integrata nel corpo del canaletto e dispositivo anti-rumore integrato nella griglia
- Con pendenza del fondo 0,5 %
- Classi di carico D 400 - F 900 secondo SN EN 1433, vedi esempi di posa ACO



### Dati tecnici dell'articolo

Tipo	7
Altezza inizio	195 H mm
Altezza fine	200 H mm
Materiale	Calcestruzzo poimerico
kg	32,4
Pz./Pal.	20
Cod. art.	2086264