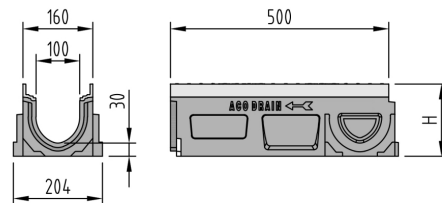
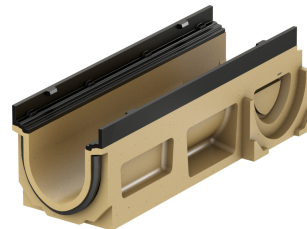


Corpo canale con preforma laterale

Informazioni sulla gamma di prodotti

- Calcestruzzo poimerico
- Lunghezza 500 mm
- Larghezza nominale 100
- Larghezza 160 mm
- Con guarnizione integrata nel corpo del canaletto e dispositivo anti-rumore integrato nella griglia
- Senza pendenza del fondo
- Classi di carico C 250 - F 900 secondo SN EN 1433, vedi esempi di posa ACO



Dati tecnici dell'articolo

Tipo	0.1
Per tipo	0.0/0.2/0.0.2/1
Altezza	165 H mm
Materiale	Calcestruzzo poimerico
kg	14,9
Pz./Pal.	6
Cod. art.	2086270