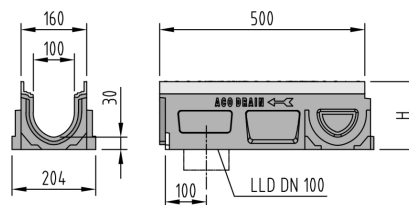
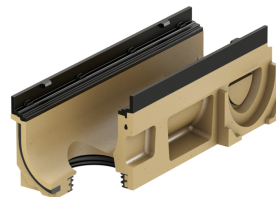


## Corpo canale con guarnizione a labbro per collegamento verticale DN 100 e preforma laterale

### Informazioni sulla gamma di prodotti

- Calcestruzzo poimerico
- Lunghezza 500 mm
- Larghezza nominale 100
- Larghezza 160 mm
- Con guarnizione integrata nel corpo del canaletto e dispositivo anti-rumore integrato nella griglia
- Senza pendenza del fondo
- Classi di carico D 400 - F 900 secondo SN EN 1433, vedi esempi di posa ACO



### Dati tecnici dell'articolo

Tipo	10.2
Per tipo	10.0/10.1/10
Altezza	215 H mm
Materiale	Calcestruzzo poimerico
kg	16,2
Pz./Pal.	6
Cod. art.	2086275