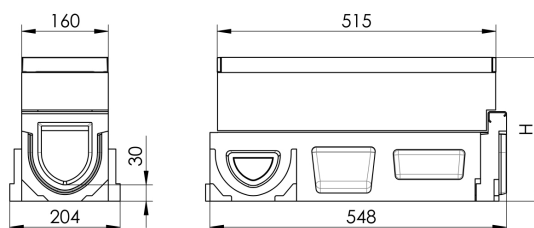
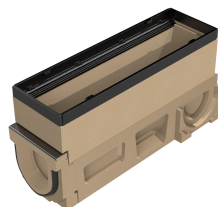


Elemento di ispezione con preforma laterale

Informazioni sulla gamma di prodotti

- Calcestruzzo poimerico
- Larghezza nominale 100
- Classe di carico D 400 secondo SN EN 1433, vedi esempi di posa ACO



Dati tecnici dell'articolo

Per tipo	0.1
Altezza	265 mm
kg	57,0
Cod. art.	2086312