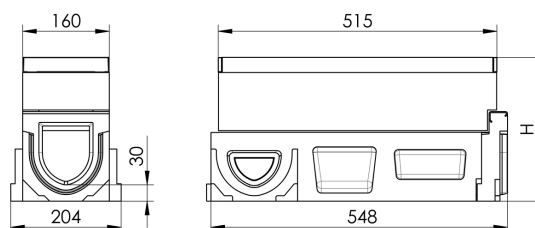
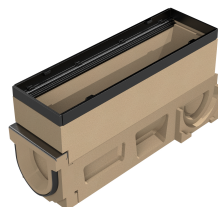


## Elemento di ispezione con preforma laterale

### Informazioni sulla gamma di prodotti

- Calcestruzzo poimerico
- Larghezza nominale 100
- Con guarnizione a labbro per collegamento DN 100
- Classe di carico D 400 secondo SN EN 1433, vedi esempi di posa ACO



### Dati tecnici dell'articolo

Per tipo	10.1
Altezza	315 mm
kg	57,0
Cod. art.	2086314