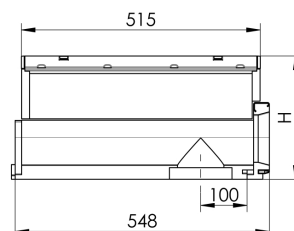
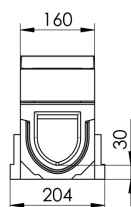
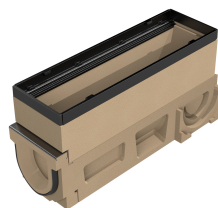


Elemento di ispezione con preforma laterale con guarnizione a labbro e preforma laterale, scarico verticale DN 100

Informazioni sulla gamma di prodotti

- Calcestruzzo poimerico



Dati tecnici dell'articolo

Per tipo	20.2
Altezza	365 mm
kg	57,0
Cod. art.	2086317