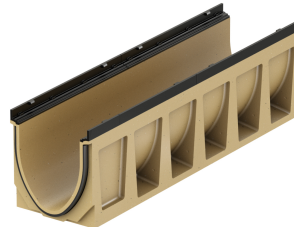


Corpo del canale con pendenza del fondo dello 0,5%.

Informazioni sulla gamma di prodotti

- Calcestruzzo poimerico
- Lunghezza 1000 mm
- Larghezza nominale 150
- Larghezza 210 mm
- Con guarnizione integrata nel corpo del canaletto e dispositivo anti-rumore integrato nella griglia
- Con pendenza
- Classi di carico C 250 - F 900 secondo SN EN 1433, vedi esempi di posa ACO



Dati tecnici dell'articolo

Tipo	10
Altezza inizio	265 H mm
Altezza fine	270 H mm
Materiale	Calcestruzzo poimerico
kg	45,3
Pz./Pal.	12
Cod. art.	2086357