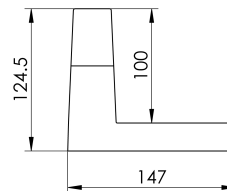
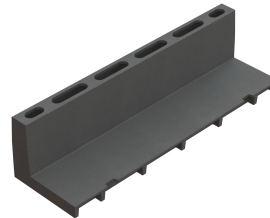


Caditoia a fessura in ghisa eccentrica

Informazioni sulla gamma di prodotti

- Ghisa KTL
- Altezza fessura 100 mm
- Classi di carico A 15 - D 400 secondo SN EN 1433, vedi esempi di posa ACO



Dati tecnici dell'articolo

Altezza	100 H mm
Lunghezza	500 mm
Larghezza	147 mm
Capacità di raccolta	120 cm ² /m
kg	10,4
Cod. art.	2086424