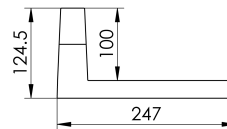
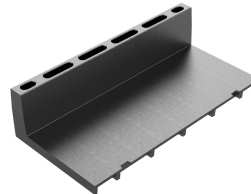


## Caditoia a fessura in ghisa, eccentrica

### Informazioni sulla gamma di prodotti

- Ghisa KTL
- Altezza fessura 100 mm
- Classi di carico A 15 - D 400 secondo SN EN 1433, vedi esempi di posa ACO



### Dati tecnici dell'articolo

Altezza	100 mm
Lunghezza	500 mm
Larghezza	247 mm
Capacità di raccolta	120 cm <sup>2</sup> /m
kg	14,0
Cod. art.	2086426