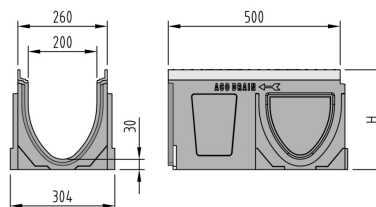
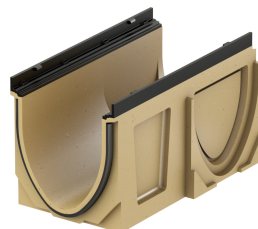


## Corpo canale con preforma laterale

### Informazioni sulla gamma di prodotti

- Calcestruzzo poimerico
- Lunghezza 500 mm
- Larghezza nominale 200
- Larghezza 260 mm
- Con guarnizione integrata nel corpo del canaletto e dispositivo anti-rumore integrato nella griglia
- Senza pendenza del fondo
- Classi di carico C 250 - F 900 secondo SN EN 1433, vedi esempi di posa ACO



### Dati tecnici dell'articolo

Tipo	20.1
Per tipo	20.0/20.2/20.0.2
Altezza	390 H mm
Materiale	Calcestruzzo poimerico
kg	34,1
Pz./Pal.	4
Cod. art.	2086454