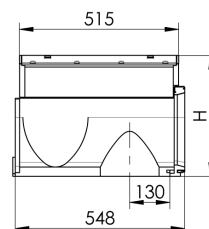
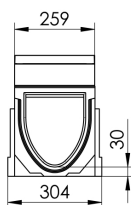
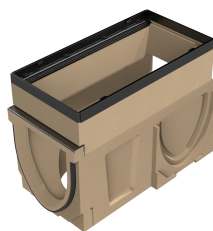


## Elemento di ispezione con preforma laterale con guarnizione a labbro e preforma laterale, scarico verticale DN 150

### Informazioni sulla gamma di prodotti

- Calcestruzzo poimerico
- Larghezza nominale 200
- Classe di carico D 400 secondo SN EN 1433, vedi esempi di posa ACO



### Dati tecnici dell'articolo

Per tipo	0.2
Altezza	390 mm
kg	57,0
Cod. art.	2086483